

Technický list | Technical data sheet

Ceramic JET H 18-14-15-RP 20-20 HL



Popis vysokoteplotního filtru

Filtrační jednotky G&G Ceramic JET jsou určeny pro odprášení horkých spalin s obsahem jisker a žhavých částic. Jedná se o filtrační jednotky vybavené vysokoteplotně odolnými keramickými filtračními vložkami s teplotou tání 1200°C. Filtry jsou vybaveny automatickou regenerací pomocí tlakového vzduchu. Filtrační jednotky dosahují vysoké účinnosti filtrace – nad 99%. Maximální provozní teplota při filtraci spalin činí 400°C. Filtry jsou vhodné pro odprášení kotlů na biomasu, odprášení kotlů na uhlí, odprášení spalin z pecí, sklářských pecí a ostatních speciálních aplikací s vysokou teplotou spalin.

High temperature filter description

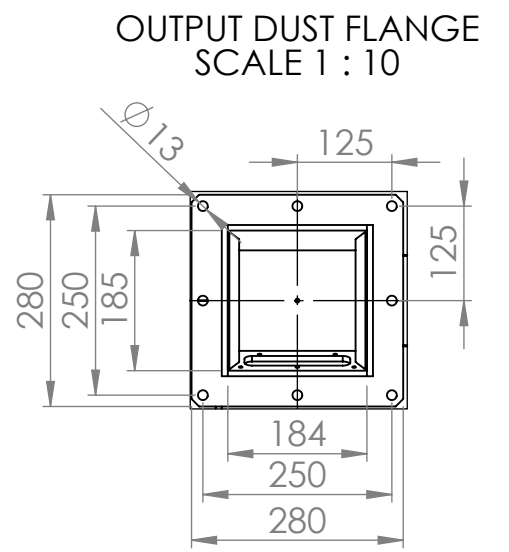
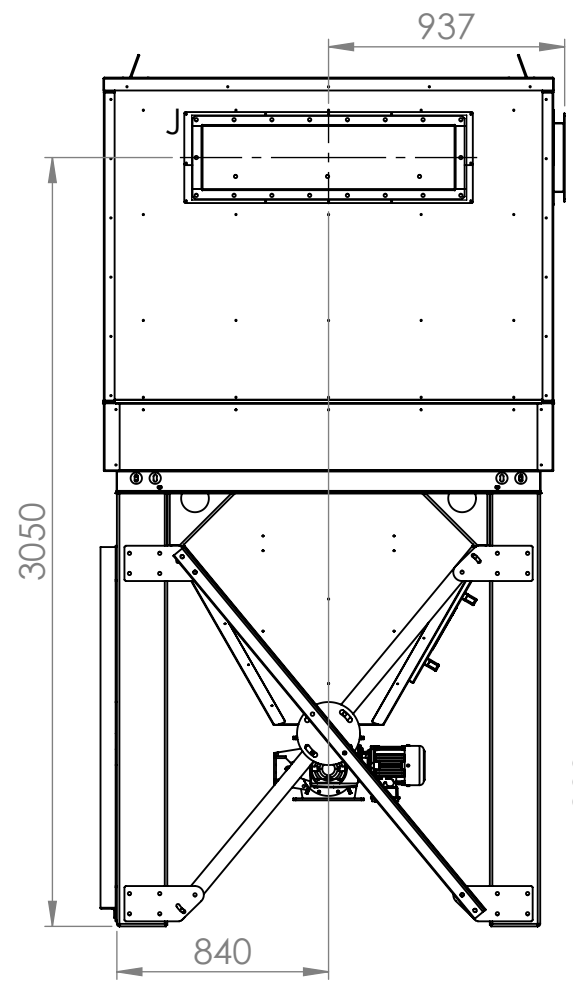
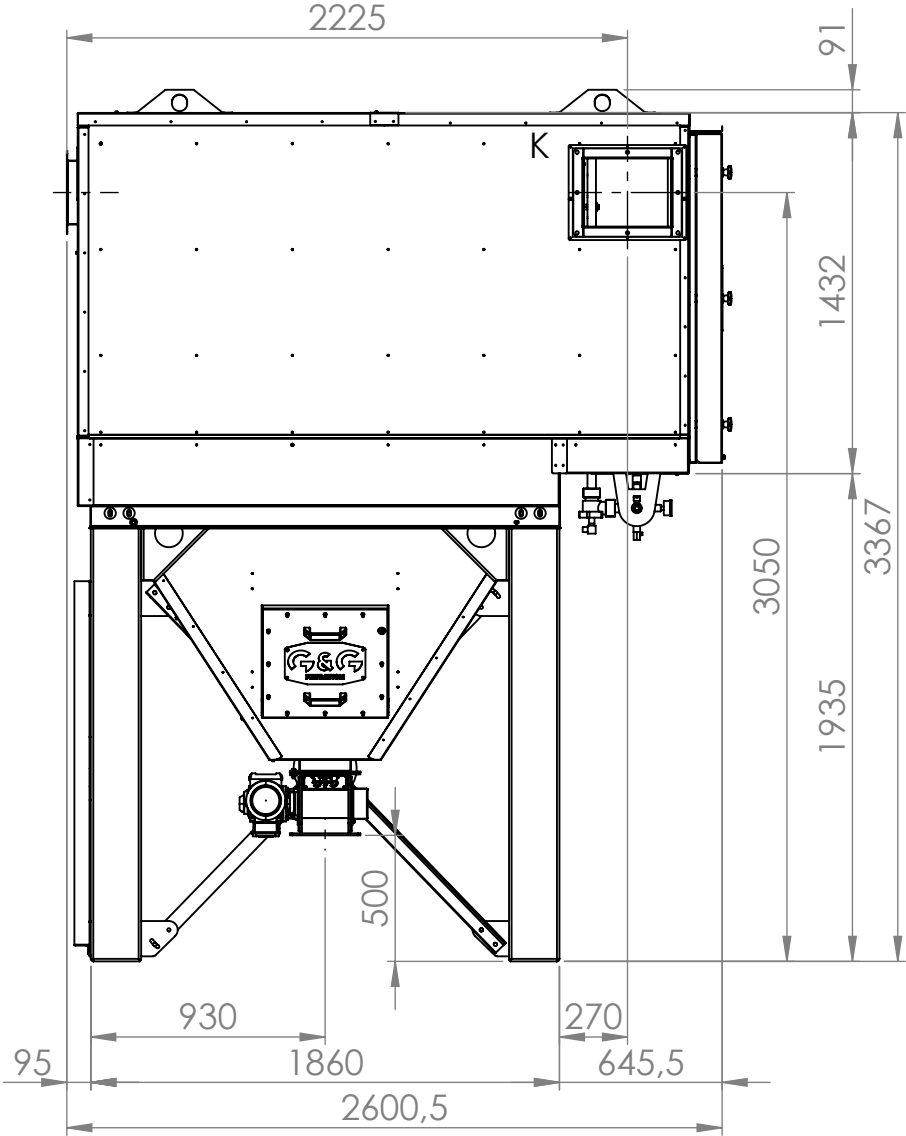
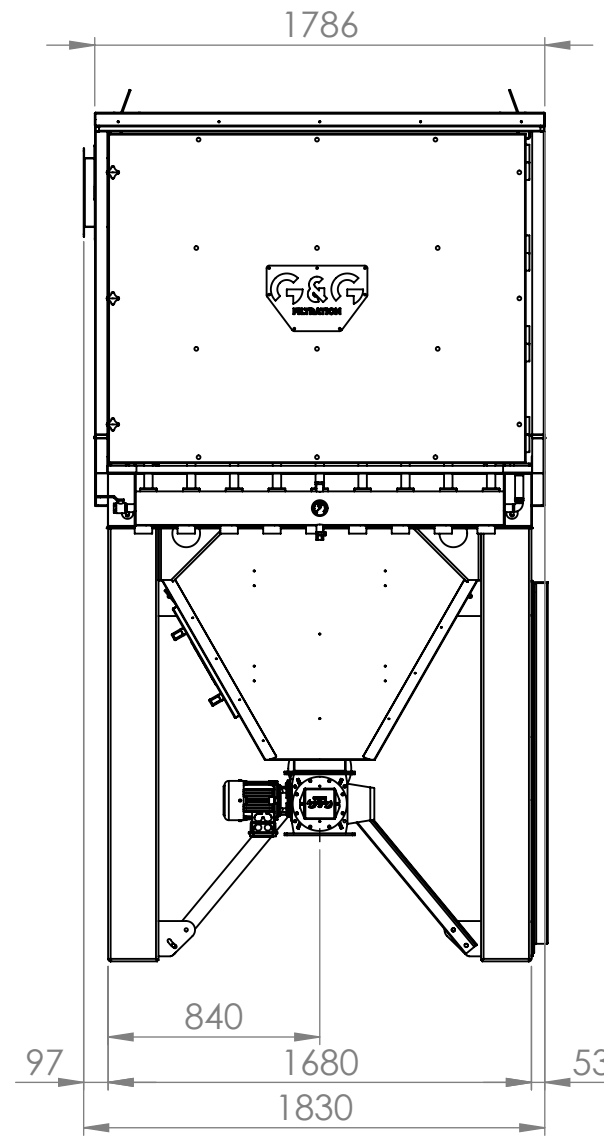
The G&G Ceramic JET filter units are designed for dust removal of hot flue gases containing sparks and hot particles. They are filter units equipped with high temperature resistant ceramic filter inserts with a melting temperature of 1200°C. The filters are equipped with automatic regeneration using pressurized air. The filter units achieve high filtration efficiency - over 99%. The maximum operating temperature for flue gas filtration is 400°C. The filters are suitable for biomass boiler dedusting, coal boiler dedusting, furnace flue gas dedusting, glass furnace dedusting and other special applications with high flue gas temperature.

| | |
|--|--|
| Skupina výrobků Product group | vysokoteplotní filtry high temperature filters |
| Objednávací číslo Order number | CJBI03 |
| Typ filtru Filter type | Ceramic JET H 18-14-15-RP 20-20 HL |
| Výrobce Manufacturer | G&G filtration |
| Filtrační plocha Filter area | 70,5 m ² |
| Maximální odsávací výkon Maximum suction power - actual | 4000 m ³ /hod actual |
| Výkon biomasového kotle Power of biomass boiler | 750 kW |
| Orientace keramických tyčí Ceramic candle orientation | horizontální horizontal |
| Spalinový ventilátor Exhaust fan | není součástí not included |
| Zatížení filtrační plochy filtration rate | 0,94 m ³ /m ² /min |
| Očekávaná tlaková ztráta Expected pressure drop | 800 - 1500 Pa (max 2000 Pa) |
| Typ filtračního média Filter media type | keramické filtrační svíce ceramic filter candles |
| Životnost filtračního média Filter media lifetime | 20 000 provozních hodin 20 000 operating hours |
| Teplotní odolnost filtračního média Temperature resistance | 1200°C |
| Maximální provozní teplota Maximum operating temperature | 400°C |
| Filtrační plocha keramické svíce Ceramic candle filter surface | 0,28 m ² |
| Celkový počet keramických svíc Total ceramic candles | 252 ks pcs. |
| Spotřeba tlakového vzduchu Pressure air consumption | 18 Nm ³ /h (6 bar) |
| Počet regeneračních ventilů Pc. regeneration valves | 9 ks pcs. |
| Vstup znečištěného plynu Contaminated gas inlet | do předodlučovací komory into the pre-separation chamber |
| Výstup popele Ash output | Rotační podavač Rotary feeder RPGG HL 200x200 |
| Obslužné plošiny Service platforms | není součástí not included |
| Materiál filtrační jednotky Filter unit material | S235JR2 |
| Povrchová úprava Surface finish | lakované díly painted parts |
| Tepelné izolace Thermal insulation | 100 mm, krytí Zn plech covering Zn sheet metal |
| Vyhřívání výsyvky Hopper heating | 1,2 kW 230V 50 Hz |
| Zóna uvnitř filtru Zone inside the filter | bez nebezpečí výbuchu without explosion hazard |
| Hmotnost filtrační sestavy Filter assembly weight | 1510 kg |
| Šířka filtru Filter width | 1830 mm |
| Délka filtru Filter length | 2600 mm |
| Výška filtru Filter height | 3458 mm |
| Zbytkové emise prachu Residual dust emissions | 1 - 5 (max 10) mg/m ³ |

6 5 4 3 2 1

D

D



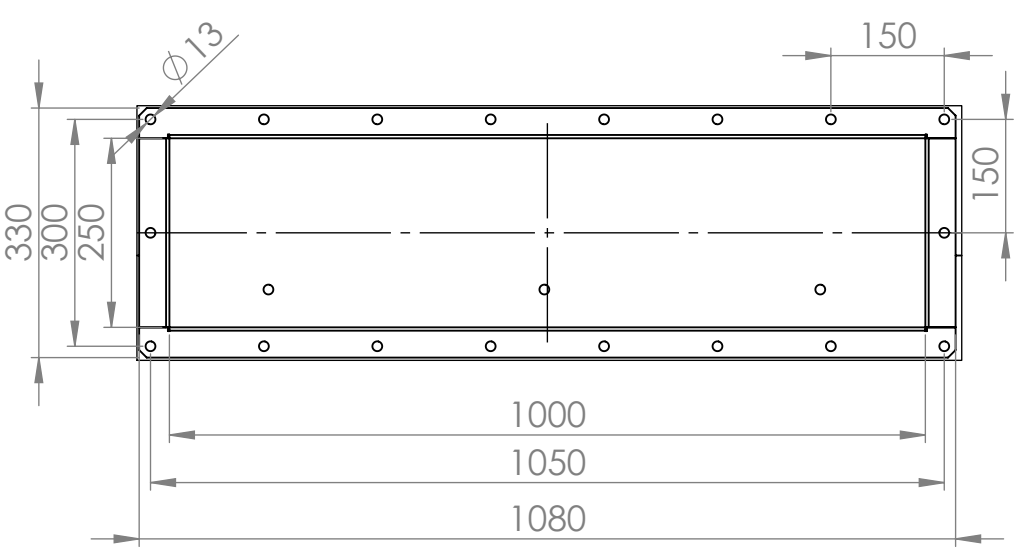
C

C

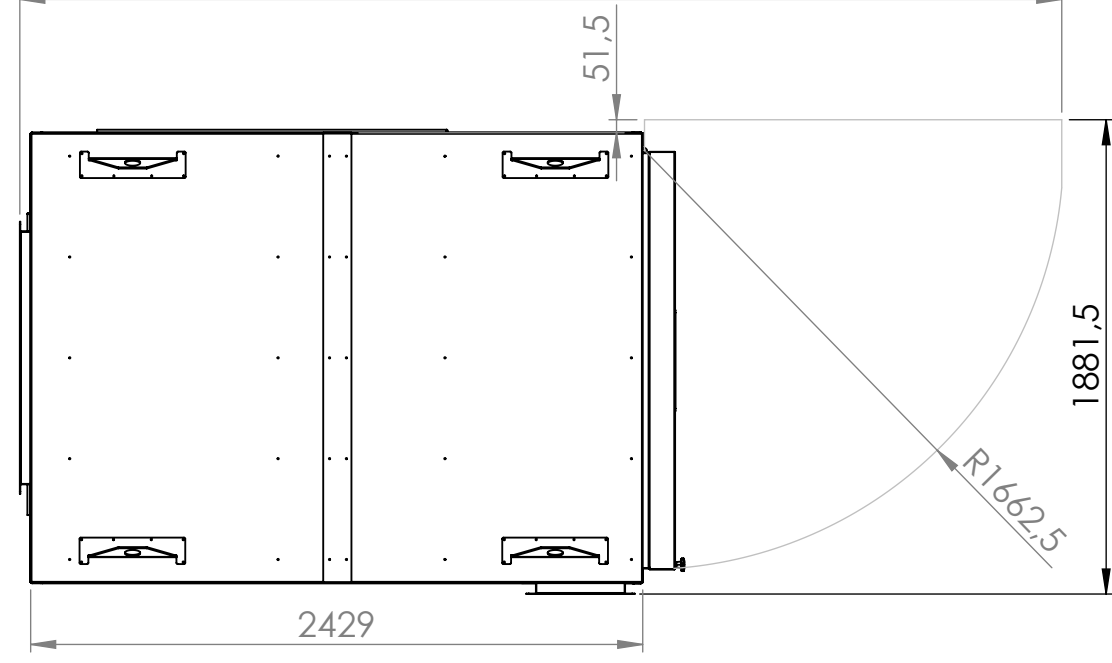
B

B

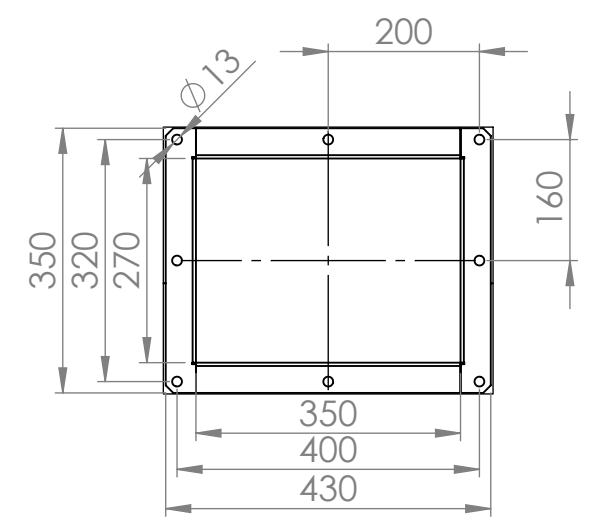
DETAIL J
INPUT DUST FLANGE
SCALE 1 : 10



SPACE WITH OPEN DOOR 4134,91



DETAIL K
OUTPUT CLEAN AIR FLANGE
SCALE 1 : 10



A

A

6 5 4 3 2 1

| | | |
|---------------|-----------------------------------|--|
| Type: | Ceramic Jet H 18-14-15-RP20-20-HL |  FILTRATION www.ggfiltration.com |
| Order number: | CJBI03 | |