

Technický list | Technical data sheet

Ceramic JET 28-18-15-2xRP 20-20 HL



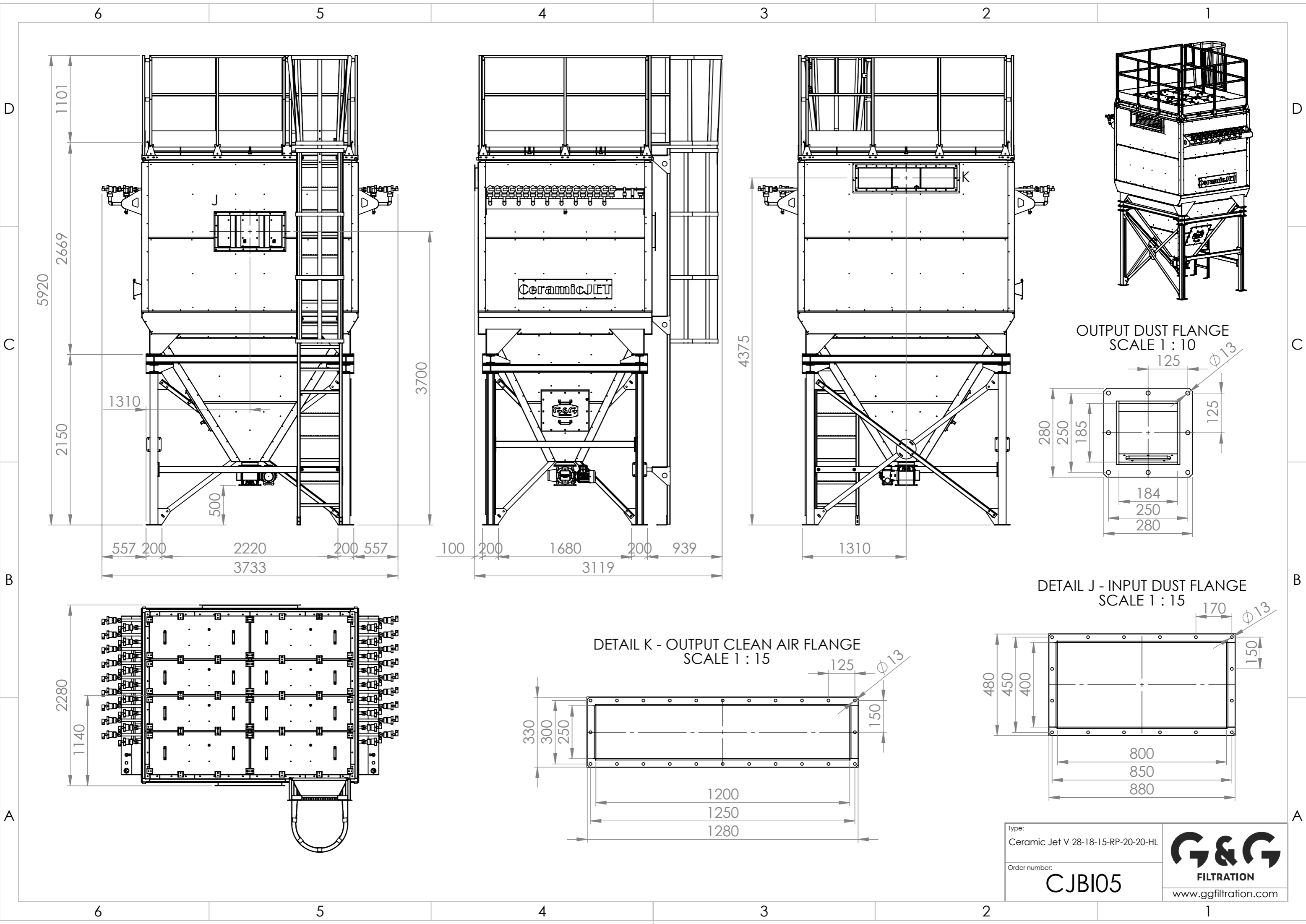
Popis vysokoteplotního filtru

Filtrační jednotky G&G Ceramic JET jsou určeny pro odprášení horkých spalin s obsahem jisker a žhavých částic. Jedná se o filtrační jednotky vybavené vysokoteplotně odolnými keramickými filtračními vložkami s teplotou tání 1200°C. Filtry jsou vybaveny automatickou regenerací pomocí tlakového vzduchu. Filtrační jednotky dosahují vysoké účinnosti filtrace – nad 99%. Maximální provozní teplota při filtraci spalin činí 400°C. Filtry jsou vhodné pro odprášení kotlů na biomasu, odprášení kotlů na uhlí, odprášení spalin z pecí, sklářských pecí a ostatních speciálních aplikací s vysokou teplotou spalin.

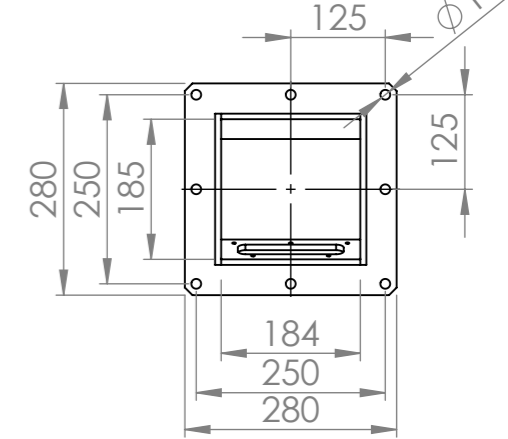
High temperature filter description

The G&G Ceramic JET filter units are designed for dust removal of hot flue gases containing sparks and hot particles. They are filter units equipped with high temperature resistant ceramic filter inserts with a melting temperature of 1200°C. The filters are equipped with automatic regeneration using pressurized air. The filter units achieve high filtration efficiency - over 99%. The maximum operating temperature for flue gas filtration is 400°C. The filters are suitable for biomass boiler dedusting, coal boiler dedusting, furnace flue gas dedusting, glass furnace dedusting and other special applications with high flue gas temperature.

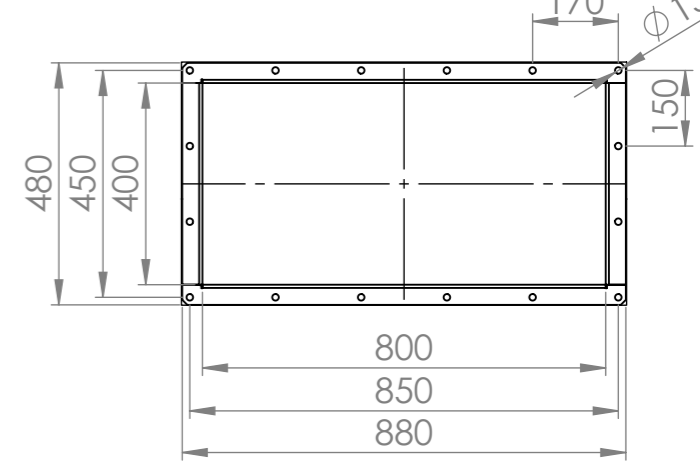
Skupina výrobků Product group	vysokoteplotní filtry high temperature filters
Objednávací číslo Order number	CJBI05
Typ filtru Filter type	Ceramic JET 28-18-15-2xRP 20-20 HL
Výrobce Manufacturer	G&G filtration
Filtrační plocha Filter area	141,1 m ²
Maximální odsávací výkon Maximum suction power - actual	7500 m ³ /hod actual
Výkon biomasového kotle Power of biomass boiler	1500 kW
Orientace keramických tyčí Ceramic candle orientation	vertikální vertical
Spalinový ventilátor Exhaust fan	není součástí not included
Zatížení filtrační plochy filtration rate	0,88 m ³ /m ² /min
Očekávaná tlaková ztráta Expected pressure drop	800 - 1500 Pa (max 2000 Pa)
Typ filtračního média Filter media type	keramické filtrační svíce ceramic filter candles
Životnost filtračního média Filter media lifetime	20 000 provozních hodin 20 000 operating hours
Teplotní odolnost filtračního média Temperature resistance	1200°C
Maximální provozní teplota Maximum operating temperature	400°C
Filtrační plocha keramické svíce Ceramic candle filter surface	0,28 m ²
Celkový počet keramických svící Total ceramic candles	504 ks pcs.
Spotřeba tlakového vzduchu Pressure air consumption	30 Nm ³ /h (6 bar)
Počet regeneračních ventilů Pc. regeneration valves	36 ks pcs.
Vstup znečištěného plynu Contaminated gas inlet	do předodlučovací komory into the pre-separation chamber
Výstup popele Ash output	Rotační podavač Rotary feeder RPPG HL 200x200
Obslužné plošiny Service platforms	součástí included
Materiál filtrační jednotky Filter unit material	S235JR2
Povrchová úprava Surface finish	lakované díly painted parts
Tepelné izolace Thermal insulation	100 mm, krytí Zn plech covering Zn sheet metal
Vyhřívání výsyvky Hopper heating	2,5 kW 230V 50 Hz
Zóna uvnitř filtru Zone inside the filter	bez nebezpečí výbuchu without explosion hazard
Hmotnost filtrační sestavy Filter assembly weight	3735 kg
Šířka filtru Filter width	3733 mm
Délka filtru Filter length	3119 mm
Výška filtru Filter height	5920 mm
Zbytkové emise prachu Residual dust emissions	1 - 5 (max 10) mg/m ³



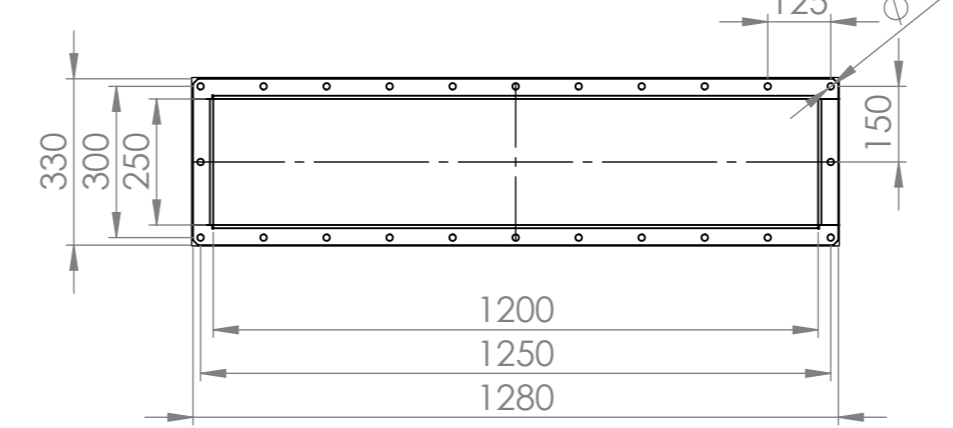
OUTPUT DUST FLANGE
SCALE 1 : 10



DETAIL J - INPUT DUST FLANGE
SCALE 1 : 15



DETAIL K - OUTPUT CLEAN AIR FLANGE
SCALE 1 : 15



Type:
Ceramic Jet V 28-18-15-RP-20-20-HL

Order number:
CJBI05

