

# Technický list | Technical data sheet

## Ceramic JET 36-18-15-2xRP 20-20 HL



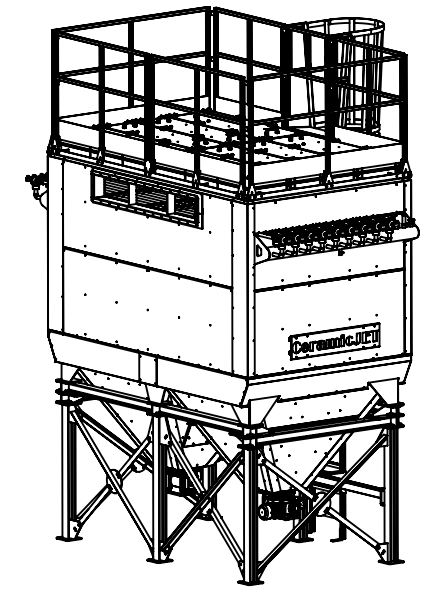
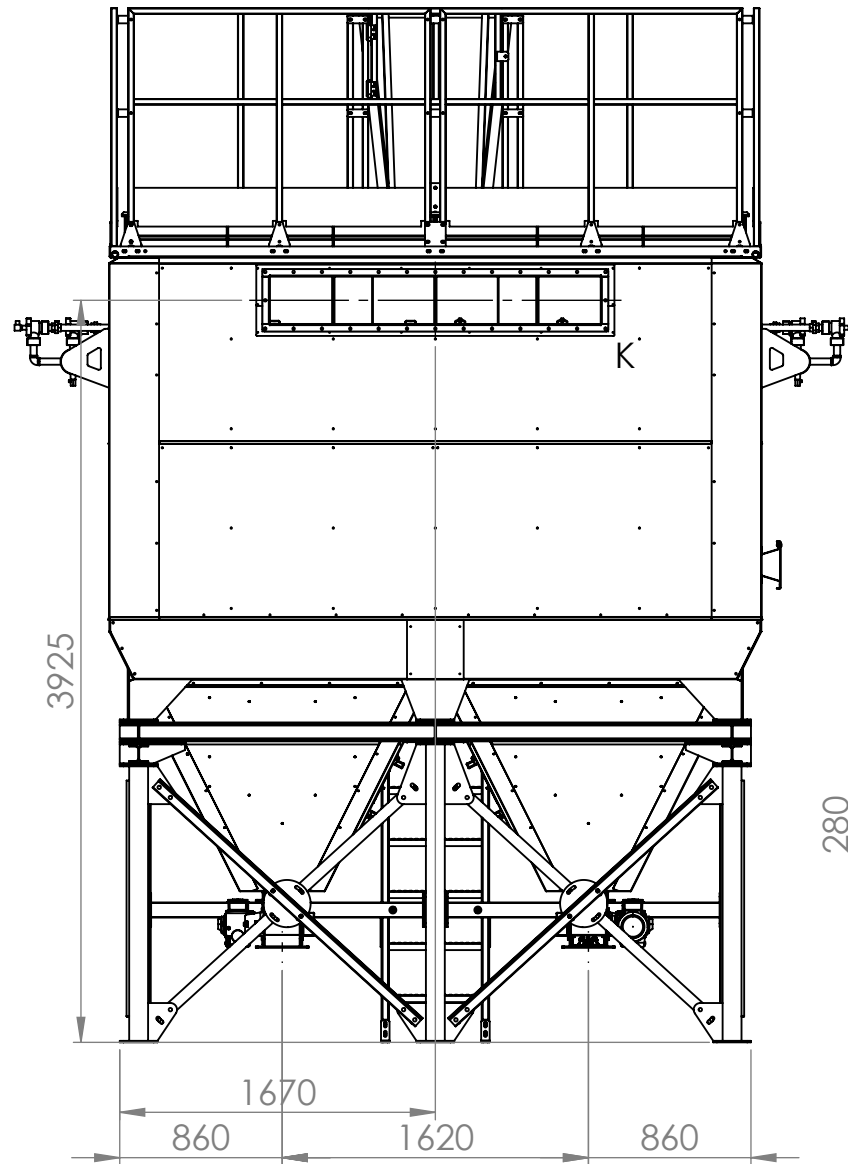
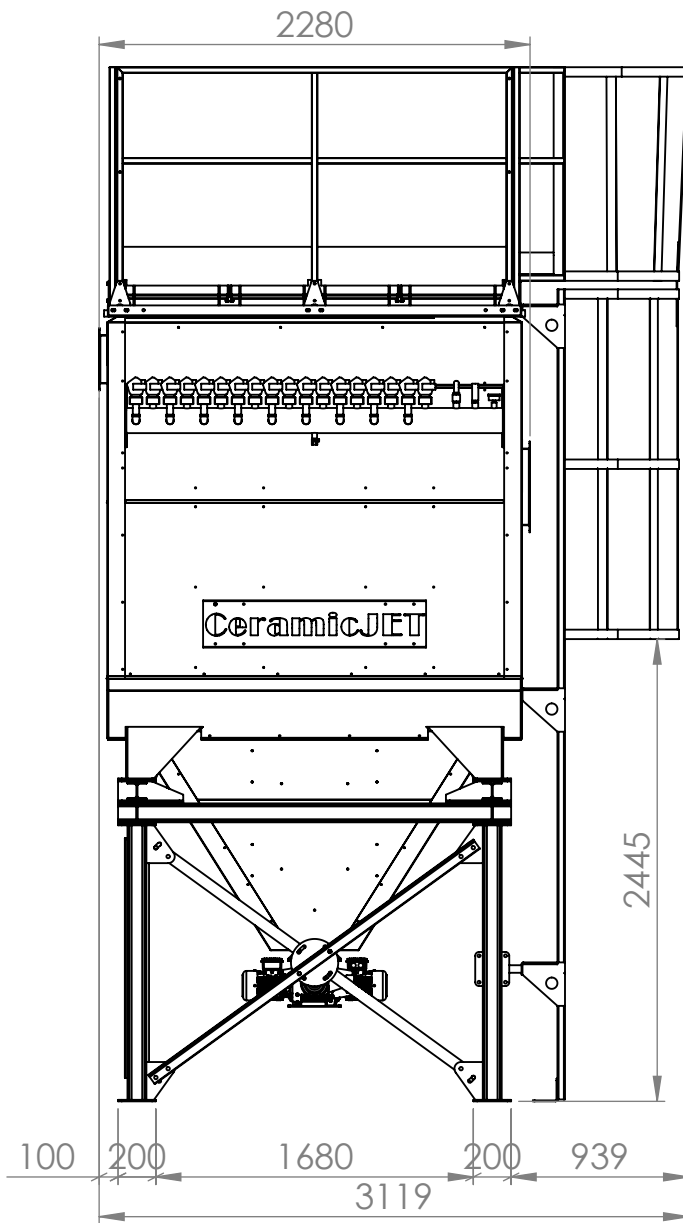
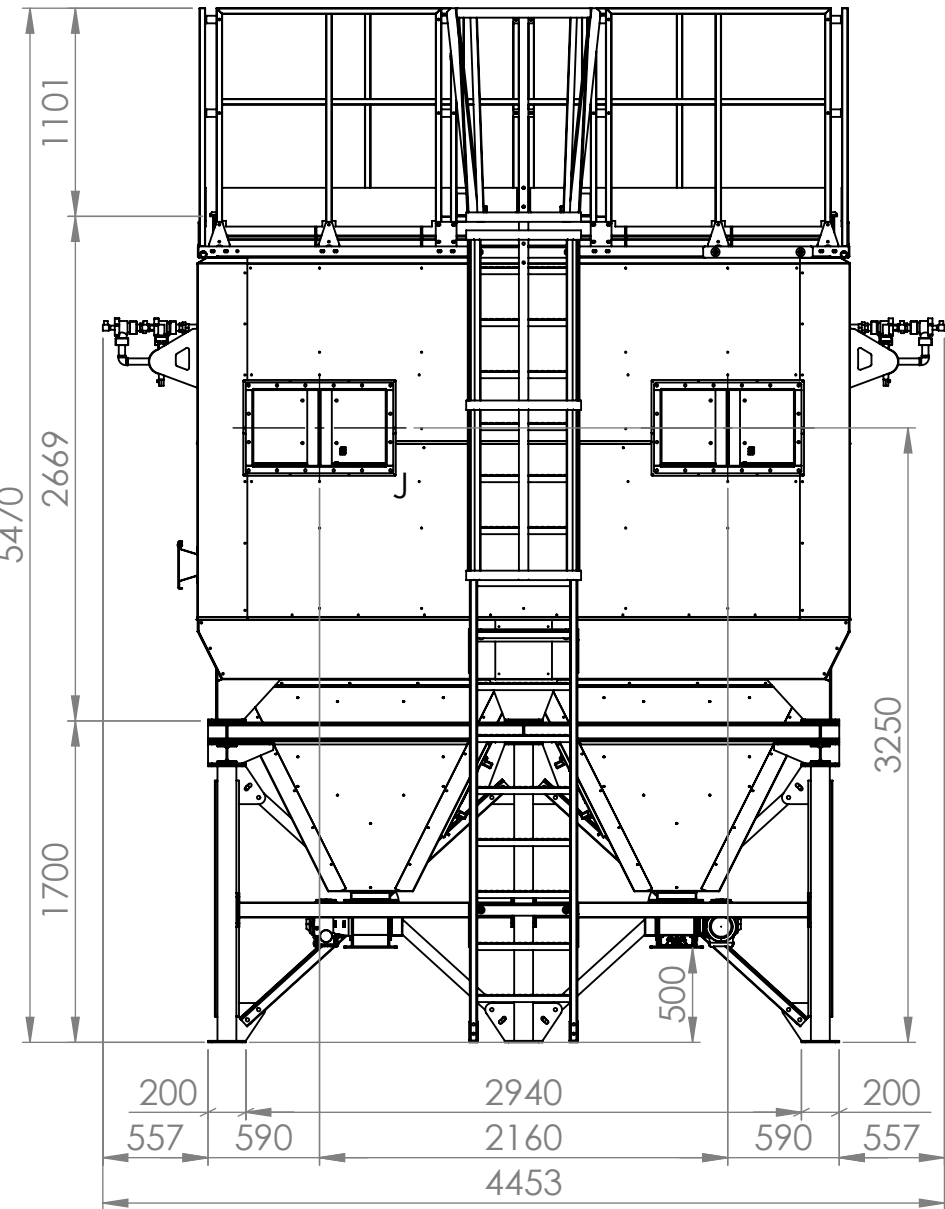
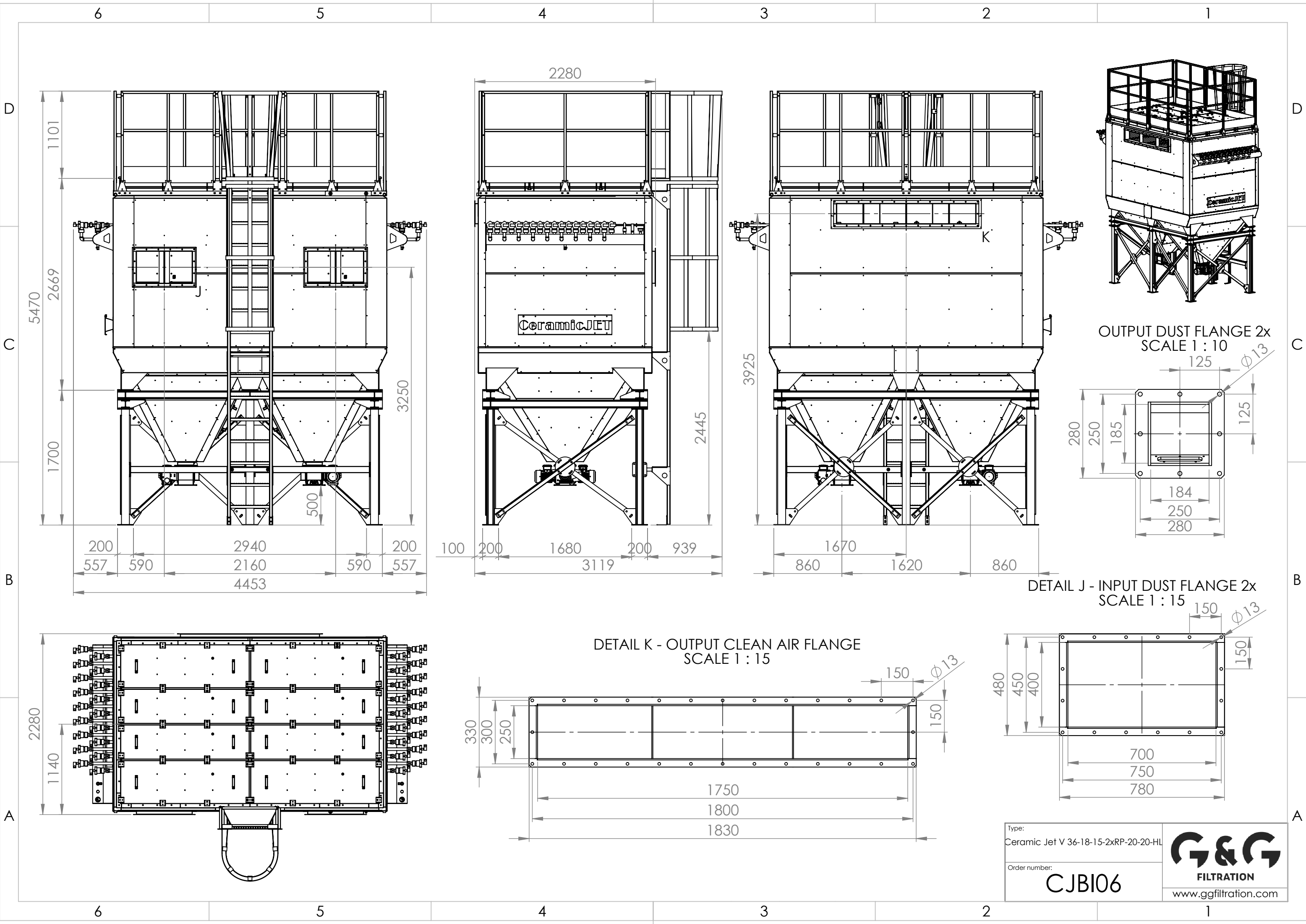
### Popis vysokoteplotního filtru

Filtrační jednotky G&G Ceramic JET jsou určeny pro odprášení horkých spalin s obsahem jisker a žhavých částic. Jedná se o filtrační jednotky vybavené vysokoteplotně odolnými keramickými filtračními vložkami s teplotou tání 1200°C. Filtry jsou vybaveny automatickou regenerací pomocí tlakového vzduchu. Filtrační jednotky dosahují vysoké účinnosti filtrace – nad 99%. Maximální provozní teplota při filtraci spalin činí 400°C. Filtry jsou vhodné pro odprášení kotlů na biomasu, odprášení kotlů na uhlí, odprášení spalin z pecí, sklářských pecí a ostatních speciálních aplikací s vysokou teplotou spalin.

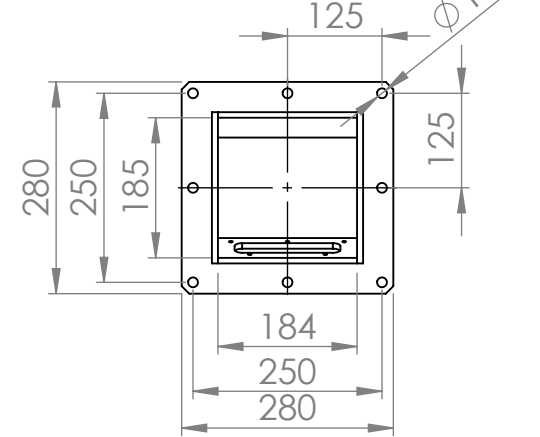
### High temperature filter description

The G&G Ceramic JET filter units are designed for dust removal of hot flue gases containing sparks and hot particles. They are filter units equipped with high temperature resistant ceramic filter inserts with a melting temperature of 1200°C. The filters are equipped with automatic regeneration using pressurized air. The filter units achieve high filtration efficiency - over 99%. The maximum operating temperature for flue gas filtration is 400°C. The filters are suitable for biomass boiler dedusting, coal boiler dedusting, furnace flue gas dedusting, glass furnace dedusting and other special applications with high flue gas temperature.

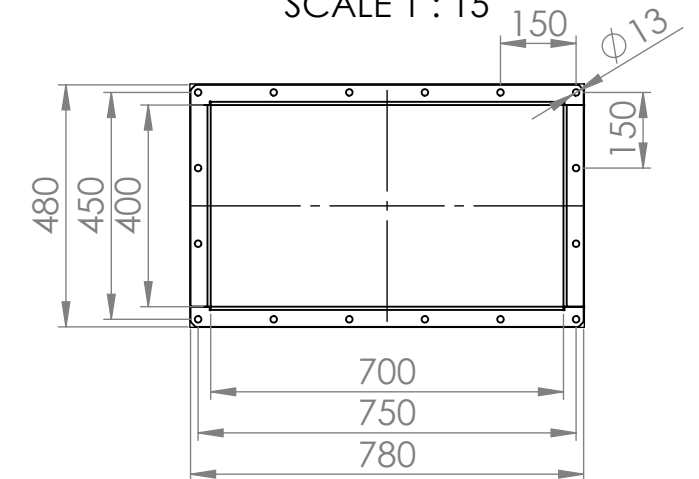
Skupina výrobků   Product group	vysokoteplotní filtry   high temperature filters
Objednávací číslo   Order number	CJBI06
Typ filtru   Filter type	<b>Ceramic JET 36-18-15-2xRP 20-20 HL</b>
Výrobce   Manufacturer	G&G filtration
Filtrační plocha   Filter area	181,4 m <sup>2</sup>
Maximální odsávací výkon   Maximum suction power - actual	10500 m <sup>3</sup> /hod actual
Výkon biomasového kotle   Power of biomass boiler	2000 kW
Orientace keramických tyčí   Ceramic candle orientation	vertikální   vertical
Spalinový ventilátor   Exhaust fan	není součástí   not included
Zatížení filtrační plochy   filtration rate	0,96 m <sup>3</sup> /m <sup>2</sup> /min
Očekávaná tlaková ztráta   Expected pressure drop	800 - 1500 Pa (max 2000 Pa)
Typ filtračního média   Filter media type	keramické filtrační svíce   ceramic filter candles
Životnost filtračního média   Filter media lifetime	20 000 provozních hodin   20 000 operating hours
Teplotní odolnost filtračního média   Temperature resistance	1200°C
Maximální provozní teplota   Maximum operating temperature	400°C
Filtrační plocha keramické svíce   Ceramic candle filter surface	0,28 m <sup>2</sup>
Celkový počet keramických svíc   Total ceramic candles	648 ks   pcs.
Spotřeba tlakového vzduchu   Pressure air consumption	35 Nm <sup>3</sup> /h (6 bar)
Počet regeneračních ventilů   Pc. regeneration valves	36 ks   pcs.
Vstup znečištěného plynu   Contaminated gas inlet	do předodlučovací komory   into the pre-separation chamber
Výstup popele   Ash output	Rotační podavač   Rotary feeder RPPG HL 200x200
Obslužné plošiny   Service platforms	součástí   included
Materiál filtrační jednotky   Filter unit material	S235JR2
Povrchová úprava   Surface finish	lakované díly   painted parts
Tepelné izolace   Thermal insulation	100 mm, krytí Zn plech   covering Zn sheet metal
Vyhřívání výsypky   Hopper heating	3 kW 230V 50 Hz
Zóna uvnitř filtru   Zone inside the filter	bez nebezpečí výbuchu   without explosion hazard
Hmotnost filtrační sestavy   Filter assembly weight	4610 kg
Šířka filtru   Filter width	4463 mm
Délka filtru   Filter length	3119 mm
Výška filtru   Filter height	5470 mm
Zbytkové emise prachu   Residual dust emissions	1 - 5 (max 10) mg/m <sup>3</sup>



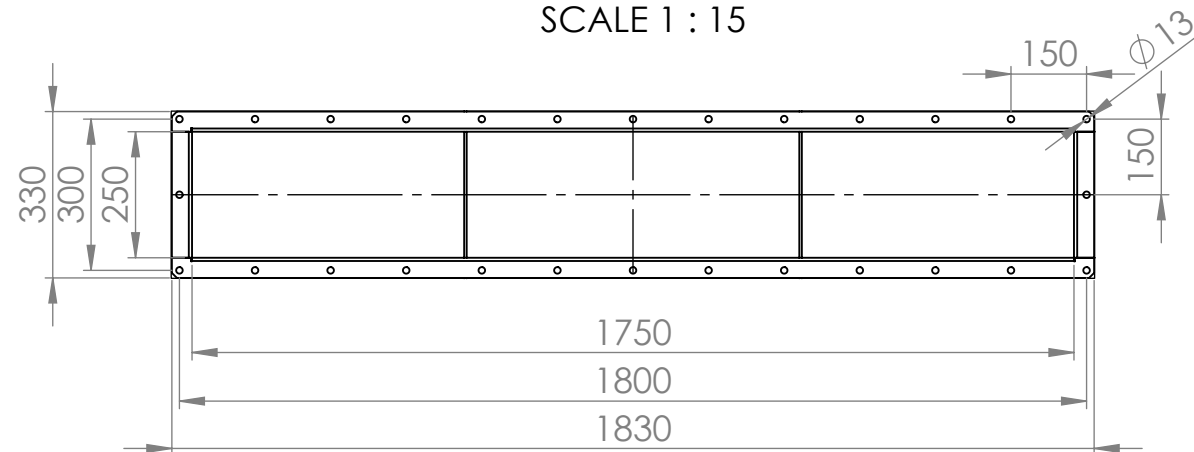
OUTPUT DUST FLANGE 2x  
SCALE 1 : 10




DETAIL J - INPUT DUST FLANGE 2x  
SCALE 1 : 15



DETAIL K - OUTPUT CLEAN AIR FLANGE  
SCALE 1 : 15



Type: Ceramic Jet V 36-18-15-2xRP-20-20-HL	 <b>G&amp;G</b> FILTRATION <a href="http://www.ggfiltration.com">www.ggfiltration.com</a>
Order number: <b>CJBI06</b>	