

## Technický list | Technical data sheet

### CYGG-800-CW



#### Cyklonový odlučovač

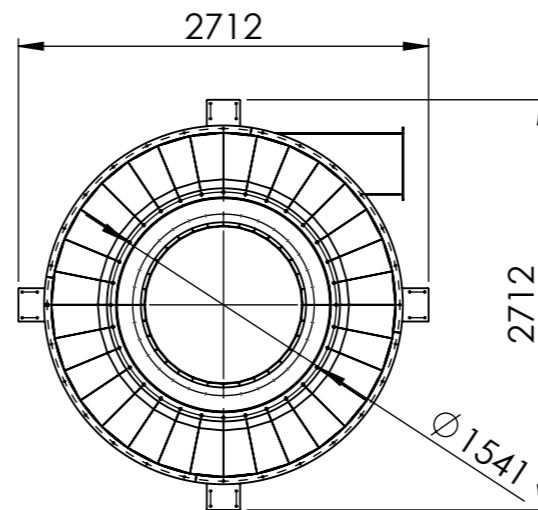
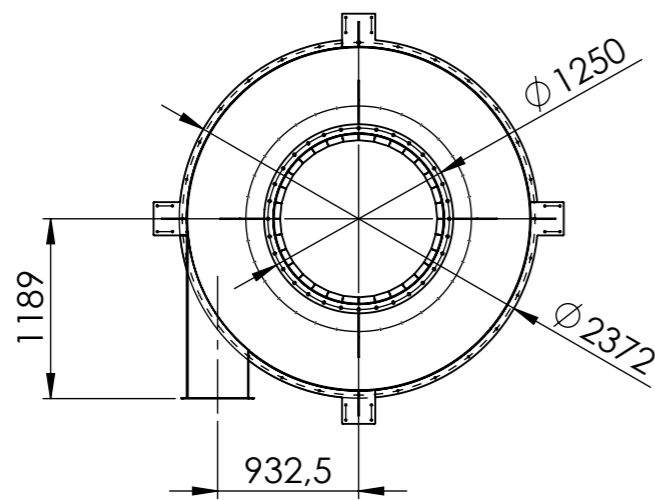
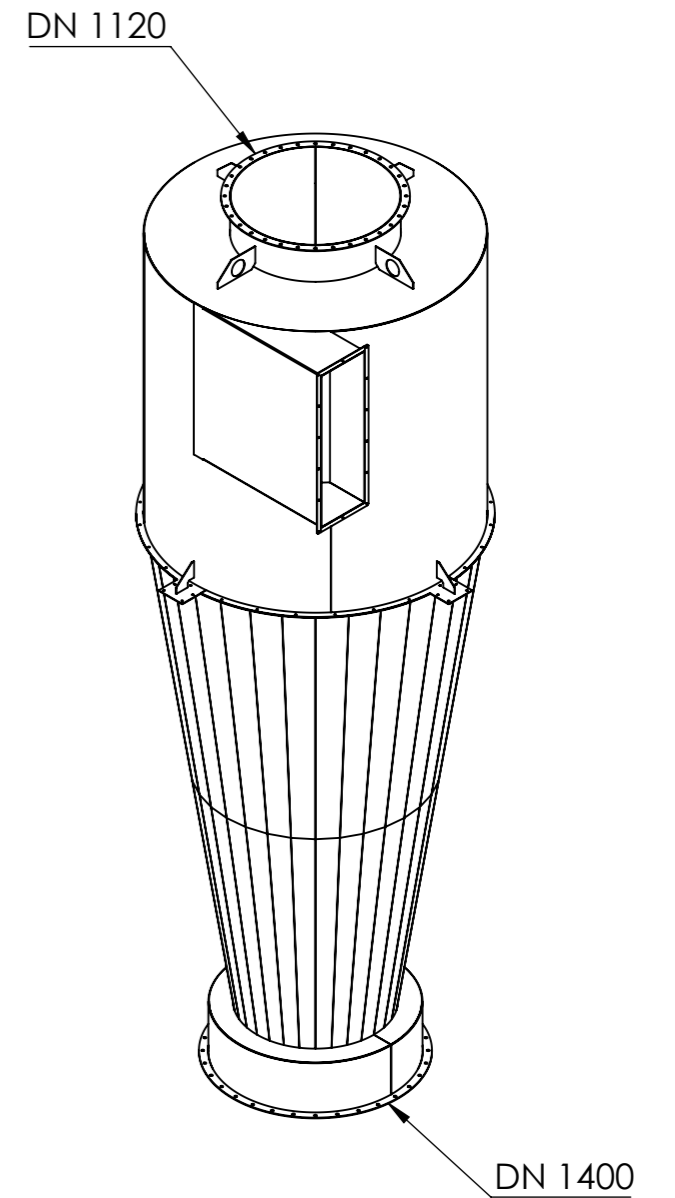
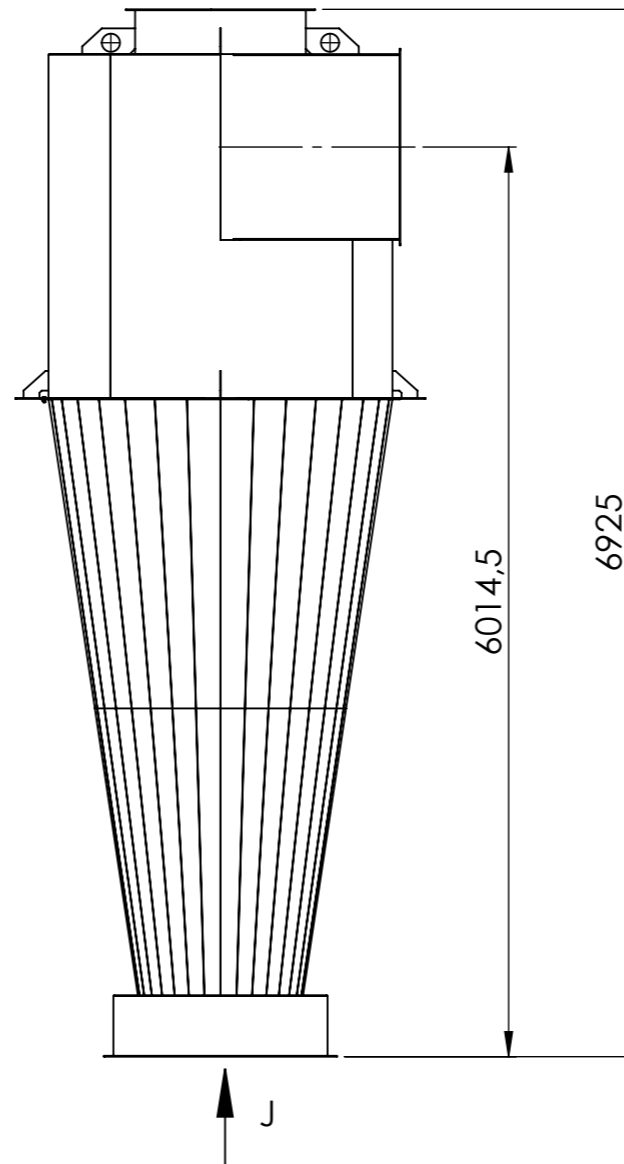
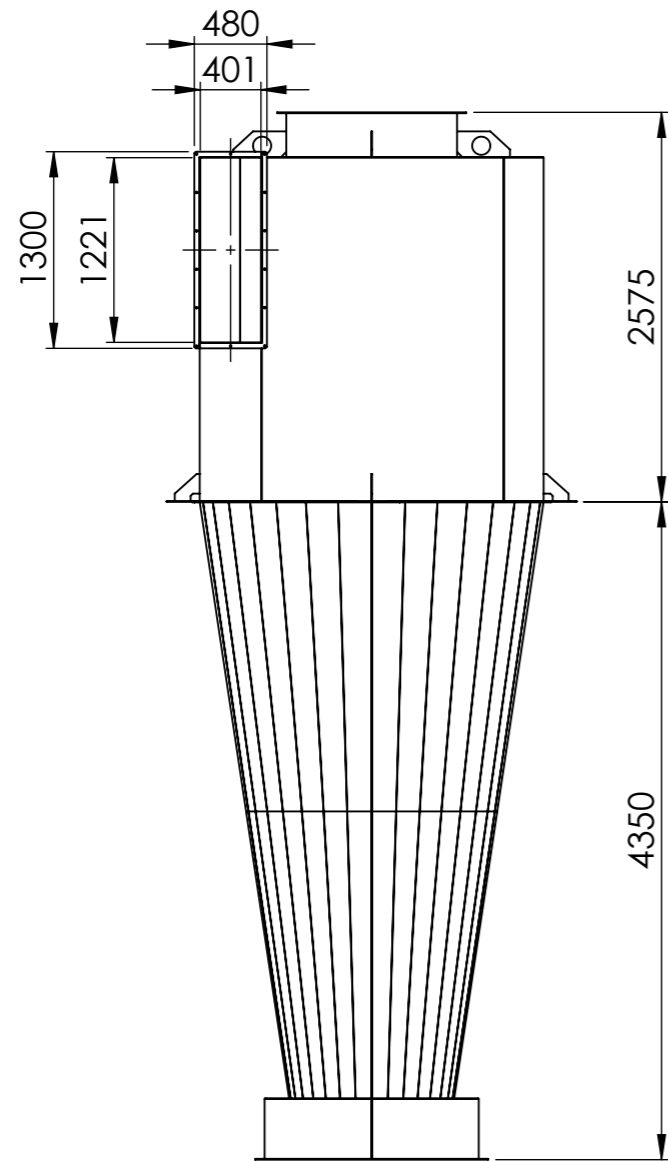
Cyklonový odlučovač je používán k mechanickému oddělování prachových částic z odsávané vzdušiny. Časté využití nachází v dřevovýrobách a recyklačních provozech. Cyklonový odlučovač je zařízení používané pro separaci prachu a dalších pevných částic z proudu plynu nebo kapaliny. Principem jeho funkce je vytvoření vířivého pohybu, během kterého dochází k oddělení prachových částic od vzduchu či plynu. Technický list obsahuje data k samotnému cyklonovému separátoru bez dalšího příslušenství.

#### Cyclone separator


The cyclone separator is used to mechanically separate dust particles from the exhausted air. It is often used in wood processing and recycling plants. A cyclone separator is a device used to separate dust and other solid particles from a gas or liquid stream. The principle of its function is to create a swirling motion during which dust particles are separated from the air or gas. The datasheet contains data for the cyclone separator itself without any other accessories.

#### Technické parametry | Technical parameters

Skupina výrobků   Product group	Cyklonový odlučovač   Cyclone separator
Objednací číslo   Order number	CY0022
Typ   Type	<b>CYGG-800-CW</b>
Výrobce   Manufacturer	G&G filtration
Maximální množství vzduchu   Maximum air volume	39800 m <sup>3</sup> /h
Tlaková ztráta   Pressure loss	800 - 1300 Pa
Rotace vstupujícího plynu   Incoming gas rotation	po směru hodinových ručiček   CW
Rozměr vstupní příruby plynu   Gas inlet flange dimension	410 x 1230 mm
Rozměr výstupní příruby plynu   Gas outlet flange dimension	D 1120 mm
Rozměr vstupní příruby prachu   Dust outlet flange dimension	D 1400 mm
Tloušťka pláště   Casing thickness	4 mm
Zástavbová výška   Insertion height	6925 mm
Tepelná izolace   Thermal insulation	není součástí   not included
Vyložení Hardox   Hardox lining	není součástí   not included
Teplotní odolnost   Temperature resistance	-30°C to 150°C
Redukce na vstup a výstup   Input and output reductions	není součástí   not included
Expanzní komora   Expansion chamber	není součástí   not included
Tlakové uzavření výsypu prachu   Dust discharge closure	není součástí   not included
Ocelová konstrukce   Steel construction	není součástí   not included
Odlučivost   Dust separation efficiency	70 - 95%
Materiál   Material	S235JR2
Povrchová úprava   Surface finish	lakováno   painted
Hmotnost   Weight	1780 kg



VIEW J

Type:	CYGG 800	 <b>FILTRATION</b> <a href="http://www.ggfiltration.com">www.ggfiltration.com</a>
Order number:	CY0022	