

Technický list | Technical data sheet

Flat HOUSE 36-5(6)-30-RF200x200 (BNV / BNV)-0M; WPWX-80



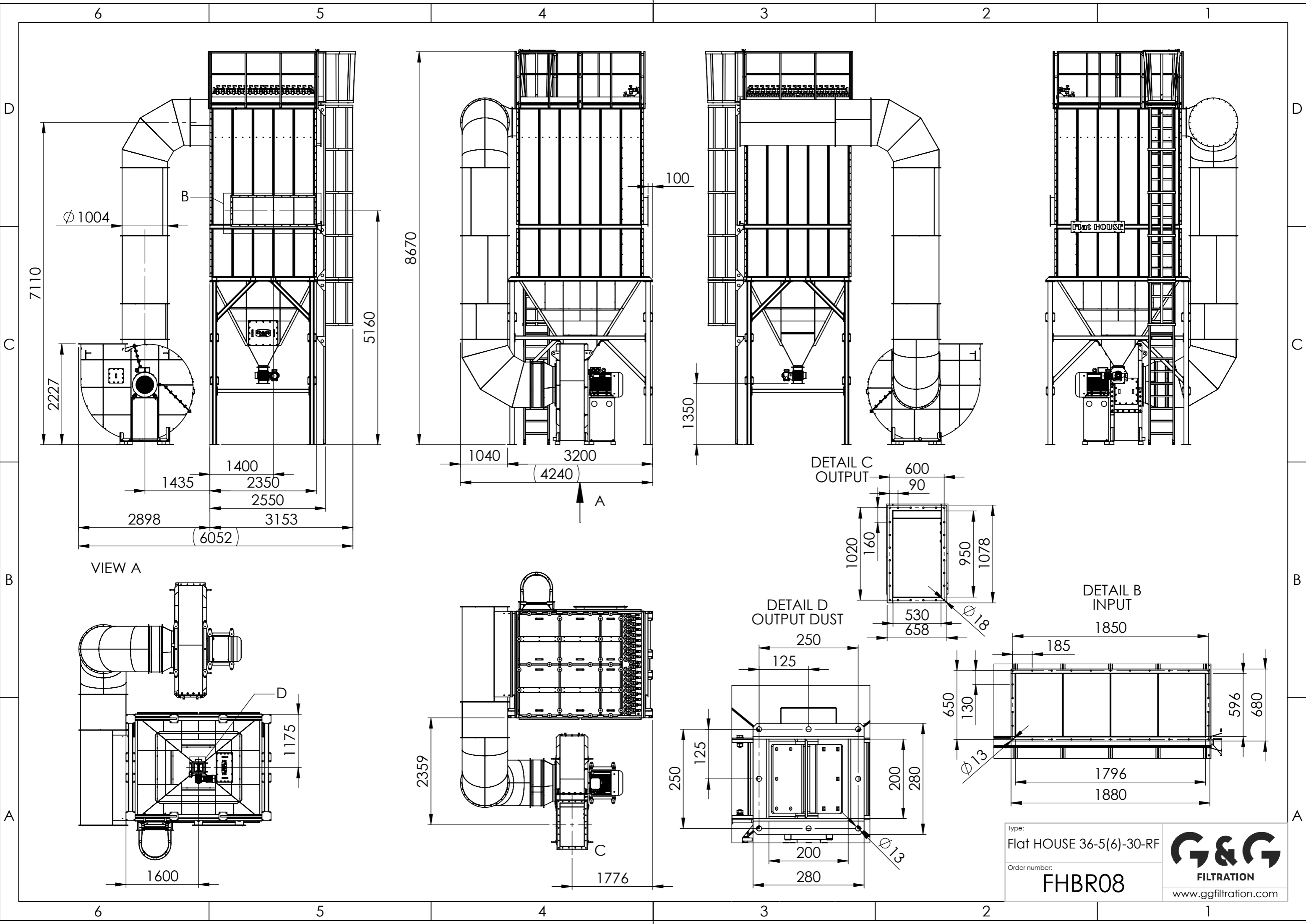
Popis sestavy filtru

Jedná se o filtrační zařízení určené pro filtraci prachu v brusárnách neexplozního materiálu. Filtr je látkový s automatickou regenerací filtračních kapes. Životnost filtračního média je minimálně 20 000 provozních hodin. Filtrační sestava obsahuje odsávací ventilátor, umístěný v akustickém krytu a elektrorozvaděč pro ovládání potřebných funkcí filtru. Filtr je zapotřebí nainstalovat z připravených bloků, a připojit k odsávacímu a výdechovému potrubí. U elektrorozvaděče je zapotřebí zajistit elektroinstalační rozvody mezi filtrem a ventilátorem.

Description of the filter assembly

It is a filtration device designed for dust filtration in grinding plants of non-explosive material. The filter is fabric with automatic regeneration of filter pockets. The lifetime of the filter media is at least 20 000 operating hours. The filter assembly includes an exhaust fan, housed in an acoustic enclosure, and an electrical distributor for controlling the necessary filter functions. The filter needs to be installed from the prepared blocks, and connected to the exhaust and exhalation piping. For the electrical distributor, wiring between the filter and the fan needs to be provided.

Skupina výrobků Product group	filtry pro odsávání brusíren dust filters for grinding plant extraction
Objednávací číslo Order number	FHBR08
Typ filtru Filter type	Flat HOUSE 36-5(6)-30-RF200x200 (BNV / BNV)-0M; WPWX-80
Výrobce Manufacturer	G&G filtration
Filtrační plocha Filter area	414 m ²
Odsávací výkon Suction power	50000 m ³ /hod
Tlak ventilátoru Fan pressure	3560 Pa
Příkon motoru ventilátoru Fan motor power	75 kW
Zatížení filtrační plochy filter area load	2,02 m ³ /m ² /min
Očekávaná tlaková ztráta Expected pressure drop	800 - 1500 Pa (max 2000 Pa)
Typ filtračního média Filter media type	ploché filtrační kapsy flat filter pockets
Životnost filtračního média Filter media lifetime	20 000 provozních hodin 20 000 operating hours
Teplotní odolnost filtračního média Temperature resistance	150 °C
Filtrační plocha jedné filtrační kapsy Filtration area of one filter	2,3 m ²
Celkový počet filtračních kapes Total number of filter pockets	180 ks pcs.
Spotřeba tlakového vzduchu Pressure air consumption	38 Nm ³ /h (6 bar)
Počet regeneračních ventilů Pcs. regeneration valves	18 ks pcs.
Vstup znečištěného vzduchu Polluted air inlet	do předodlučovací komory into the pre-separation chamber
Záchyt odpadu Waste bin	rotační podavač rotary feeder
Obslužné plošiny Service platforms	není součástí not included
Materiál filtrační jednotky Filter unit material	S235JR2
Povrchová úprava Surface finish	lakované a pozinkované díly painted and galvanized parts
Tepelné izolace Thermal insulation	není součástí not included
Zóna uvnitř filtru Zone inside the filter	bez nebezpečí výbuchu without explosion hazard
Zbytkové emise pachu Residual odour emissions	0,1 - 1 (2) mg/m ³
Tlumení hluku ventilátoru Fan silencer	kruhový tlumič hluku circular silencer
Hmotnost filtrační sestavy Filter assembly weight	7920 kg
Šířka filtru Filter width	6052 mm
Délka filtru Filter length	4240 mm
Výška filtru Filter height	8670 mm



Type: Flat HOUSE 36-5(6)-30-RF
 Order number: FHBR08
G&G
 FILTRATION
 www.ggfiltration.com