

## Technický list | Technical data sheet

### Flat HOUSE 36-5(6)-30-RF200x200 (BNV / BNV)-0M; WPWX-80



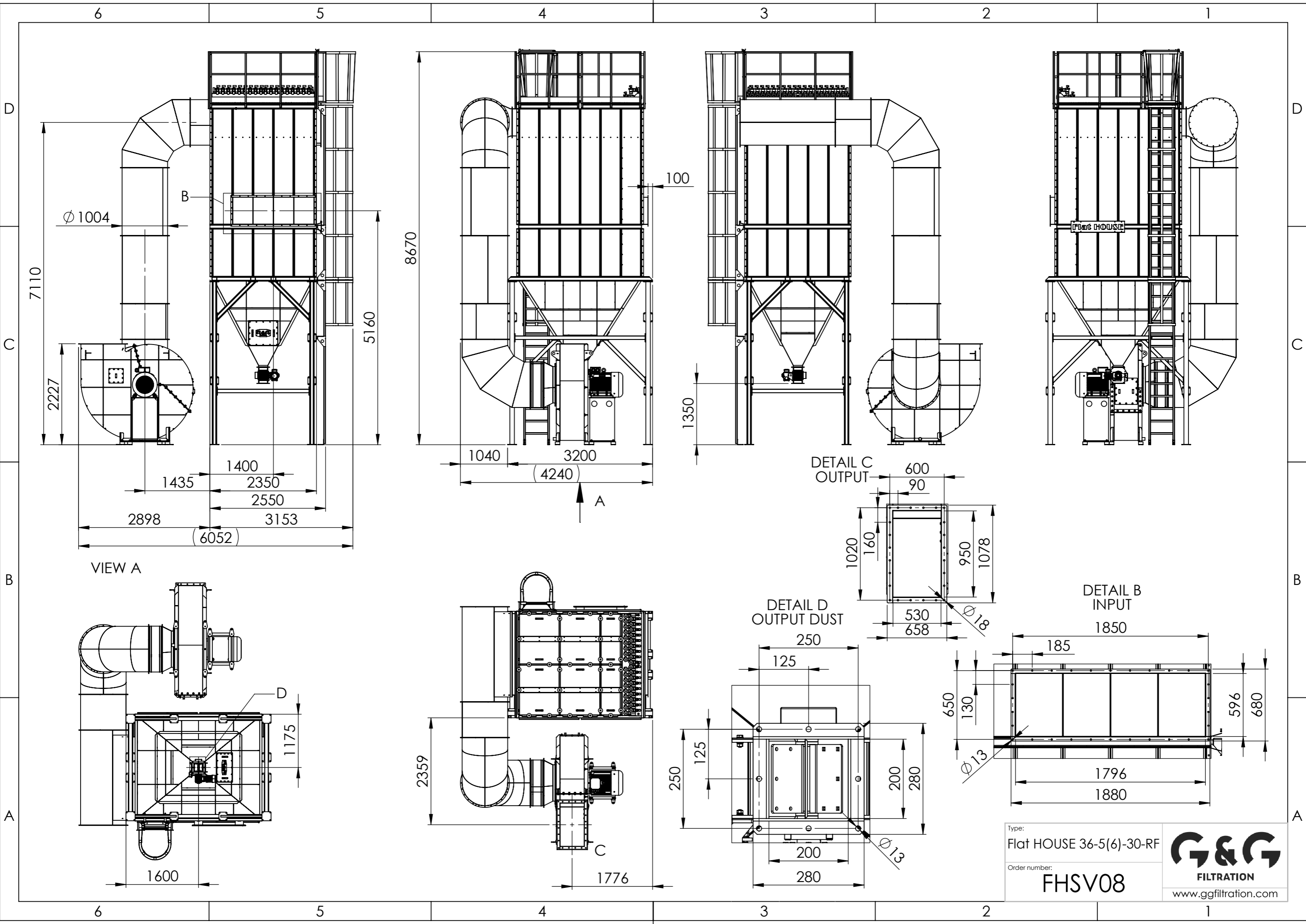
#### Popis sestavy filtru

Jedná se o filtrační zařízení určené pro filtraci kouře ve svařovnách. Filtr je látkový s automatickou regenerací filtračních kapes. Životnost filtračního média je minimálně 20 000 provozních hodin. Filtrační sestava obsahuje odsávací ventilátor, umístěný v akustickém krytu a elektrorozvaděč pro ovládání potřebných funkcí filtru. Filtr je zapotřebí nainstalovat z připravených bloků, a připojit k odsávacímu a výdechovému potrubí. U elektrorozvaděče je zapotřebí zajistit elektroinstalační rozvody mezi filtrem a ventilátorem.

#### Description of the filter assembly

It is a filtration device designed for smoke filtration in welding plants. The filter is fabric with automatic regeneration of filter pockets. The lifetime of the filter medium is at least 20 000 operating hours. The filter assembly includes an exhaust fan, located in an acoustic housing, and an electrical distributor for controlling the necessary filter functions. The filter needs to be installed from the prepared blocks, and connected to the exhaust and exhalation piping. For the electrical distributor, wiring between the filter and the fan needs to be provided.

Skupina výrobků   Product group	filtry pro odsávání svařoven   dust filters for welding shop
Objednací číslo   Order number	FHSV08
Typ filtru   Filter type	<b>Flat HOUSE 36-5(6)-30-RF200x200 (BNV / BNV)-0M; WPWX-80</b>
Výrobce   Manufacturer	G&G filtration
Filtrační plocha   Filter area	414 m <sup>2</sup>
Odsávací výkon   Suction power	50000 m <sup>3</sup> /hod
Tlak ventilátoru   Fan pressure	3560 Pa
Příkon motoru ventilátoru   Fan motor power	75 kW
Zatížení filtrační plochy   filter area load	2,02 m <sup>3</sup> /m <sup>2</sup> /min
Očekávaná tlaková ztráta   Expected pressure drop	800 - 1500 Pa (max 2000 Pa)
Typ filtračního média   Filter media type	ploché filtrační kapsy   flat filter pockets
Životnost filtračního média   Filter media lifetime	20 000 provozních hodin   20 000 operating hours
Teplotní odolnost filtračního média   Temperature resistance	150 °C
Filtrační plocha jedné filtrační kapsy   Filtration area of one filter	2,3 m <sup>2</sup>
Celkový počet filtračních kapes   Total number of filter pockets	180 ks   pcs.
Spotřeba tlakového vzduchu   Pressure air consumption	38 Nm <sup>3</sup> /h (6 bar)
Počet regeneračních ventilů   Pcs. regeneration valves	18 ks   pcs.
Vstup znečištěného vzduchu   Polluted air inlet	do předodlučovací komory   into the pre-separation chamber
Záchyt odpadu   Waste bin	rotační podavač   rotary feeder
Obslužné plošiny   Service platforms	není součástí   not included
Materiál filtrační jednotky   Filter unit material	S235JR2
Povrchová úprava   Surface finish	lakované a pozinkované díly   painted and galvanized parts
Tepelné izolace   Thermal insulation	není součástí   not included
Zóna uvnitř filtru   Zone inside the filter	bez nebezpečí výbuchu   without explosion hazard
Zbytkové emise pachu   Residual odour emissions	0,1 - 1 (2) mg/m <sup>3</sup>
Tlumení hluku ventilátoru   Fan silencer	kruhový tlumič hluku   circular silencer
Hmotnost filtrační sestavy   Filter assembly weight	7920 kg
Šířka filtru   Filter width	6052 mm
Délka filtru   Filter length	4240 mm
Výška filtru   Filter height	8670 mm



VIEW A

DETAIL C  
OUTPUT

DETAIL D  
OUTPUT DUST

DETAIL B  
INPUT

Type:  
Flat HOUSE 36-5(6)-30-RF

Order number:  
**FHSV08**

