

Technický list | Technical data sheet

Flat WOOD 14-3(4)-20-SC-RP20-50-(20 / BNV)-2M



Popis sestavy filtru

Jedná se o filtrační zařízení určené pro filtraci pilin a vláknitého prachu. Filtr je látkový s automatickou regenerací filtračních kapes. Životnost filtračního média je minimálně 20 000 provozních hodin. Filtr má velké mezery mezi jednotlivými filtračními elementy. Výsyp odpadu je řešen přes vyhrabovací frézu, nebo šnekový dopravník. Filtr obsahuje průtržné membrány pro uvolnění exploze do venkovního prostředí. Součástí filtru není odsávací ventilátor, je nutné jej pořídit samostatně. Součástí filtru je elektrorozvaděč, řídicí veškeré funkce filtrační jednotky. Instalace probíhá sestavením z připravených bloků pomocí autojeřábu.

Description of the filter assembly

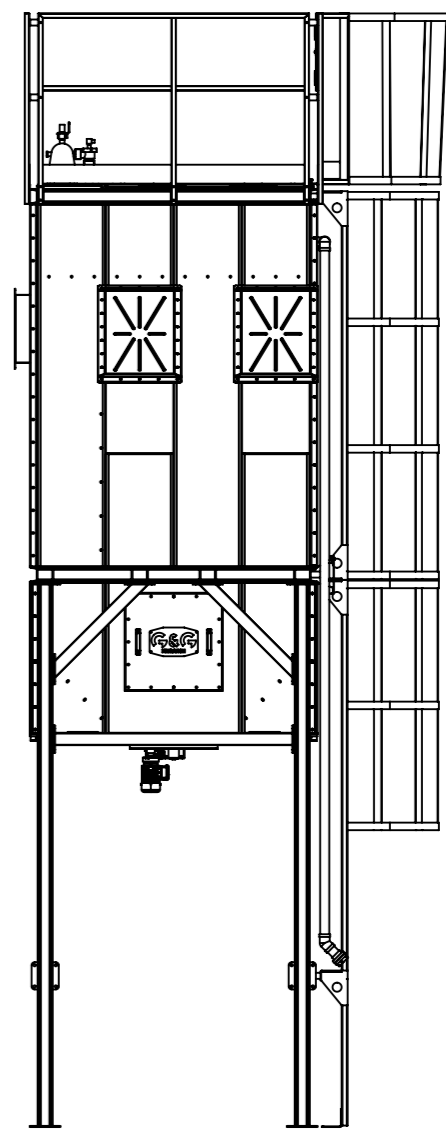
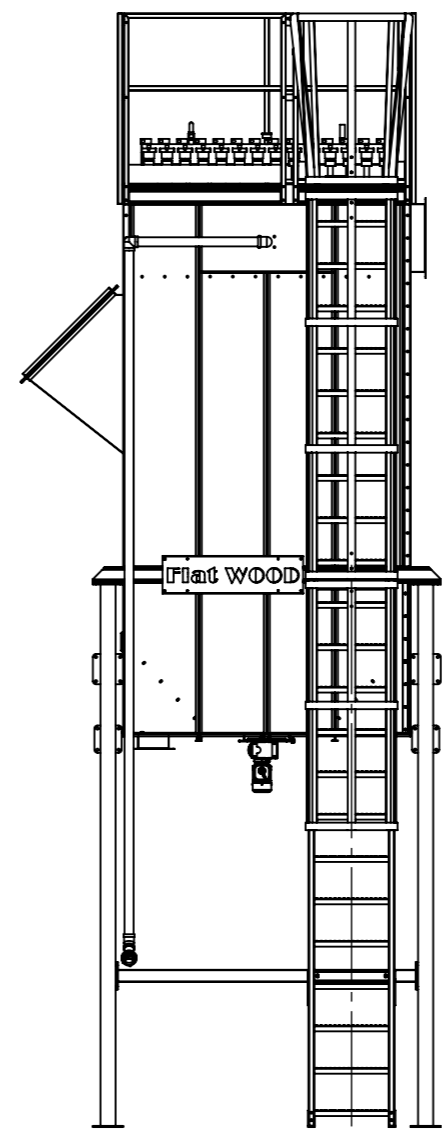
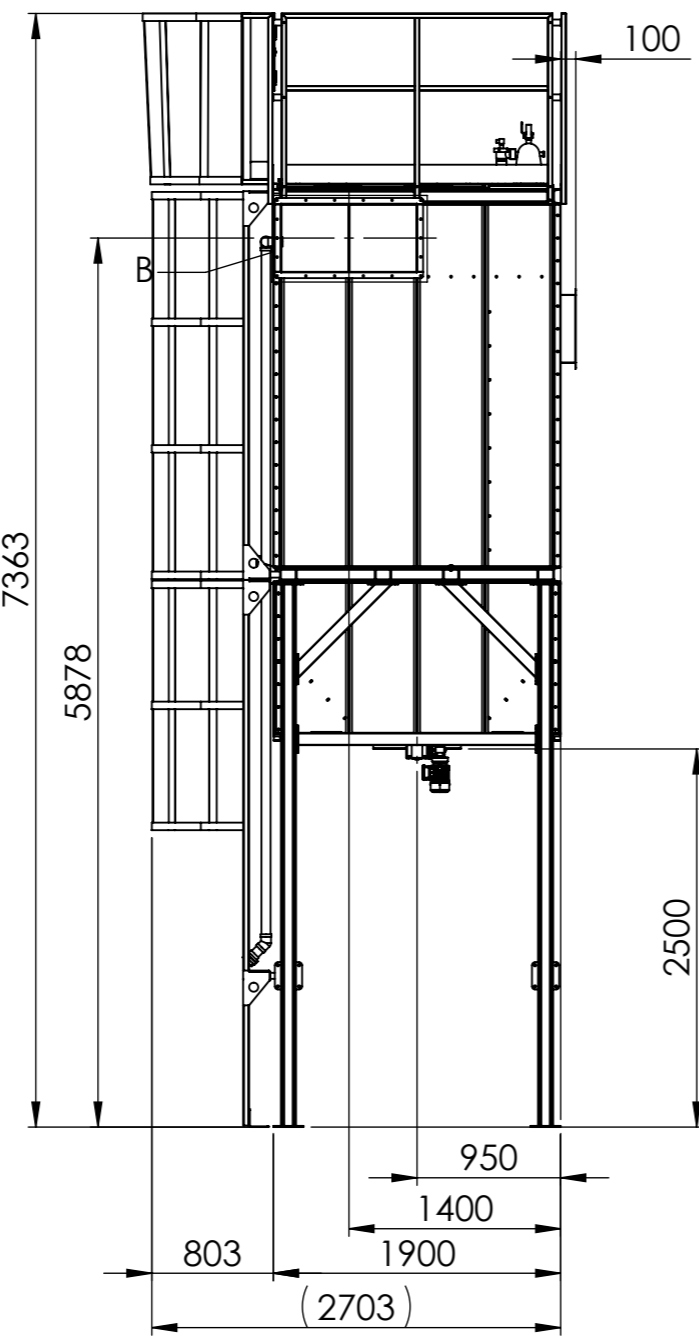
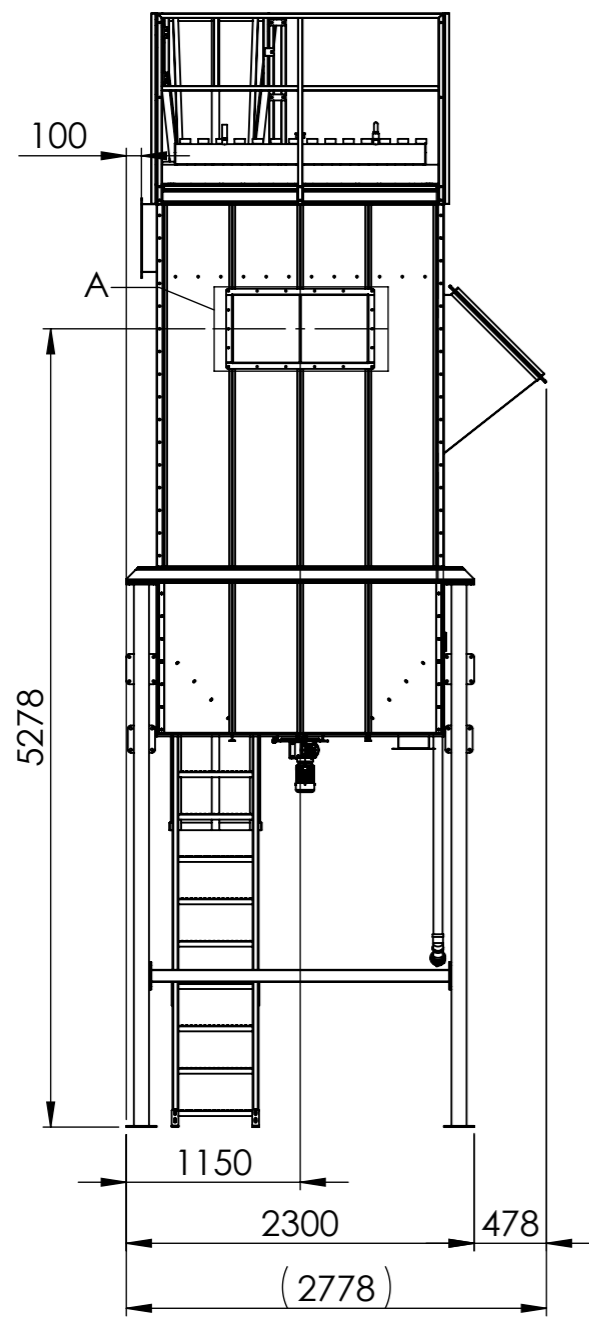
It is a filtration device designed for filtration of sawdust and fibrous dust. The filter is fabric with automatic regeneration of filter pockets. The lifetime of the filter media is at least 20 000 operating hours. The filter has large gaps between the filter elements. The waste is discharged via a digging cutter or a screw conveyor. The filter contains a rupture membrane to release the explosion to the outside environment. The filter does not include an exhaust fan, it must be purchased separately. The filter includes an electrical distributor controlling all functions of the filter unit. Installation is done by assembling from prepared blocks using a car crane.

Skupina výrobků Product group	filtry pro odsávání pilin sawdust extraction filters
Objednávací číslo Order number	FWPI01
Typ filtru Filter type	Flat WOOD 14-3(4)-20-SC-RP20-50-(20 / BNV)-2M
Výrobce Manufacturer	G&G filtration
Filtrační plocha Filter area	67,2 m ²
Maximální odsávací výkon Maximum suction power - actual	10000 m ³ /hod
Dopravní ventilátor Fan	není součástí not included
Zatížení filtrační plochy filter area load	2,49 m ³ /m ² /min
Očekávaná tlaková ztráta Expected pressure drop	800 - 1500 Pa (max 2000 Pa)
Typ filtračního média Filter media type	ploché filtrační kapsy flat filter pockets
Životnost filtračního média Filter media lifetime	20 000 provozních hodin 20 000 operating hours
Provedení filtru Filter design	pro venkovní umístění for outdoor location
Filtrační plocha jedné filtrační kapsy Filtration area of one filter	1,6 m ²
Celkový počet filtračních kapes Total number of filter pockets	42 ks
Spotřeba tlakového vzduchu Pressure air consumption	12 Nm ³ /h 6 bar
Vstup znečištěného vzduchu Polluted air inlet	do předodlučovací komory into the pre-separation chamber
Vynášení odpadu Waste disposal	rotační podavač RP 20-50-8 rotary feeder
Výška výsypu odpadu Height of waste discharge	1950 mm
Obslužné plošiny Service platforms	Plošiny, zábradlí a žebřík Service platforms, handrails and ladder
Materiál filtrační jednotky Filter unit material	S235JR2
Povrchová úprava Surface finish	lakované a pozinkované díly painted and galvanized parts
Tepelné izolace Thermal insulation	není součástí not included
Zóna uvnitř filtru Zone inside the filter	zóna 20 zone 20
Odlehčení výbuchu Explosion relief	2x odlehčovací membrána explosion membrane
Směr výbuchu Direction of explosion	30° vzhůru do venkovního prostředí 30° upwards to the outdoors
Zbytkové emise pachu Residual odour emissions	0,1 - 1 (2) mg/m ³
Hmotnost filtrační sestavy Filter assembly weight	2923 kg
Šířka filtru Filter width	1900 mm
Délka filtru Filter length	2300 mm
Výška filtru Filter height	7363 mm

6 5 4 3 2 1

D

D



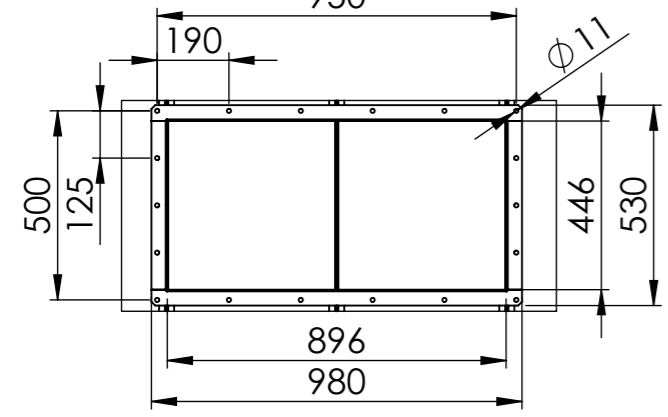
C

C

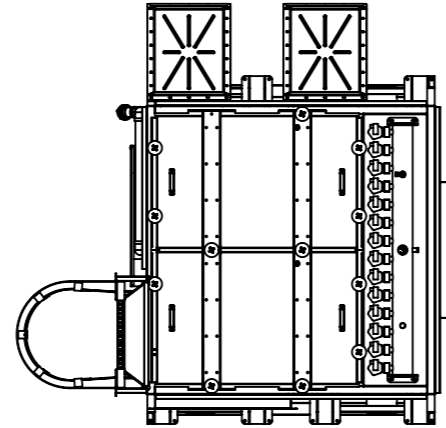
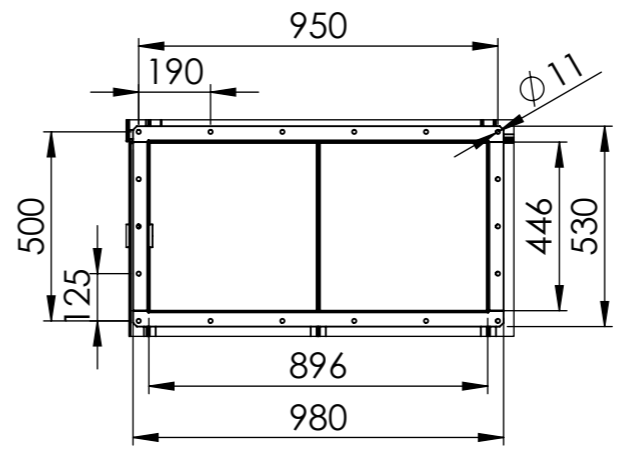
B

B

DETAIL A
INPUT FLANGE



DETAIL B
OUTPUT FLANGE



Type:
Flat WOOD 14-3(4)-20
SC-RP20-50-(20 / BN)-5M
Order number:
FWPI01



6 5 4 3 2 1

A

A