

## Technický list | Technical data sheet

### Flat WOOD 18-8(9)-30-SC-RP20-50-(20 / BNV)-4M



#### Popis sestavy filtru

Jedná se o filtrační zařízení určené pro filtraci pilin a vláknitého prachu. Filtr je látkový s automatickou regenerací filtračních kapes. Životnost filtračního média je minimálně 20 000 provozních hodin. Filtr má velké mezery mezi jednotlivými filtračními elementy. Výsyp odpadu je řešen přes vyhrabovací frézu, nebo šnekový dopravník. Filtr obsahuje průtržné membrány pro uvolnění exploze do venkovního prostředí. Součástí filtru není odsávací ventilátor, je nutné jej pořídit samostatně. Součástí filtru je elektrorozvaděč, řídicí veškeré funkce filtrační jednotky. Instalace probíhá sestavením z připravených bloků pomocí autojeřábu.

#### Description of the filter assembly

It is a filtration device designed for filtration of sawdust and fibrous dust. The filter is fabric with automatic regeneration of filter pockets. The lifetime of the filter media is at least 20 000 operating hours. The filter has large gaps between the filter elements. The waste is discharged via a digging cutter or a screw conveyor. The filter contains a rupture membrane to release the explosion to the outside environment. The filter does not include an exhaust fan, it must be purchased separately. The filter includes an electrical distributor controlling all functions of the filter unit. Installation is done by assembling from prepared blocks using a car crane.

Skupina výrobků   Product group	filtry pro odsávání pilin   sawdust extraction filters
Objednací číslo   Order number	FWPI08
Typ filtru   Filter type	<b>Flat WOOD 18-8(9)-30-SC-RP20-50-(20 / BNV)-4M</b>
Výrobce   Manufacturer	G&G filtration
Filtrační plocha   Filter area	345,6 m <sup>2</sup>
Maximální odsávací výkon   Maximum suction power - actual	50000 m <sup>3</sup> /hod
Dopravní ventilátor   Fan	není součástí   not included
Zatížení filtrační plochy   filter area load	2,42 m <sup>3</sup> /m <sup>2</sup> /min
Očekávaná tlaková ztráta   Expected pressure drop	800 - 1500 Pa (max 2000 Pa)
Typ filtračního média   Filter media type	ploché filtrační kapsy   flat filter pockets
Životnost filtračního média   Filter media lifetime	20 000 provozních hodin   20 000 operating hours
Provedení filtru   Filter design	pro venkovní umístění   for outdoor location
Filtrační plocha jedné filtrační kapsy   Filtration area of one filter	2,4 m <sup>2</sup>
Celkový počet filtračních kapes   Total number of filter pockets	144 ks
Spotřeba tlakového vzduchu   Pressure air consumption	32 Nm <sup>3</sup> /h 6 bar
Vstup znečištěného vzduchu   Polluted air inlet	do předodlučovací komory   into the pre-separation chamber
Vynášení odpadu   Waste disposal	rotační podavač RP 20-50-8   rotary feeder
Výška výsypu odpadu   Height of waste discharge	1950 mm
Obslužné plošiny   Service platforms	Plošiny, zábradlí a žebřík   Service platforms, handrails and ladder
Materiál filtrační jednotky   Filter unit material	S235JR2
Povrchová úprava   Surface finish	lakované a pozinkované díly   painted and galvanized parts
Tepelné izolace   Thermal insulation	není součástí   not included
Zóna uvnitř filtru   Zone inside the filter	zóna 20   zone 20
Odlehčení výbuchu   Explosion relief	4x odlehčovací membrána   explosion membrane
Směr výbuchu   Direction of explosion	30° vzhůru do venkovního prostředí   30° upwards to the outdoors
Zbytkové emise pachu   Residual odour emissions	0,1 - 1 (2) mg/m <sup>3</sup>
Hmotnost filtrační sestavy   Filter assembly weight	6200 kg
Šířka filtru   Filter width	2750 mm
Délka filtru   Filter length	4150 mm
Výška filtru   Filter height	8910 mm

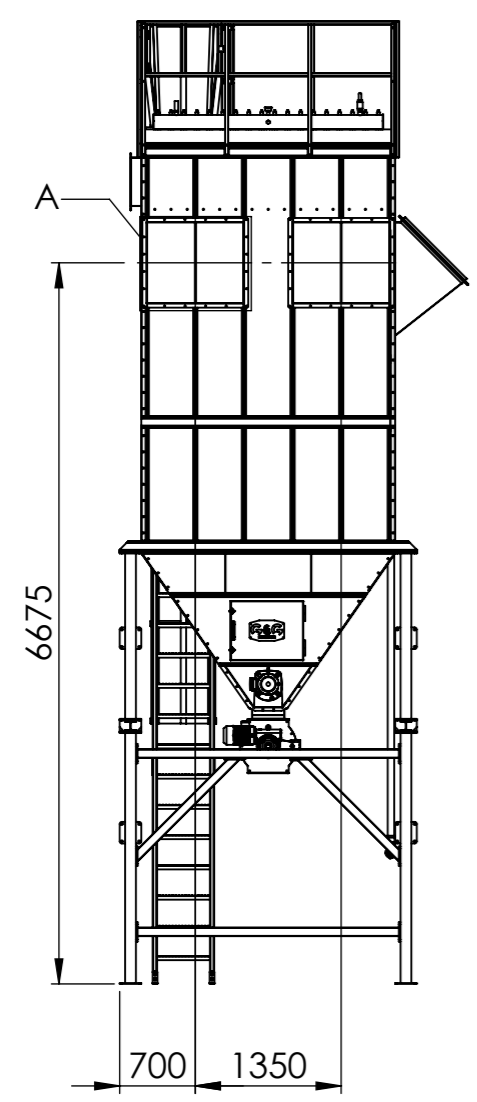
6 5 4 3 2 1

D

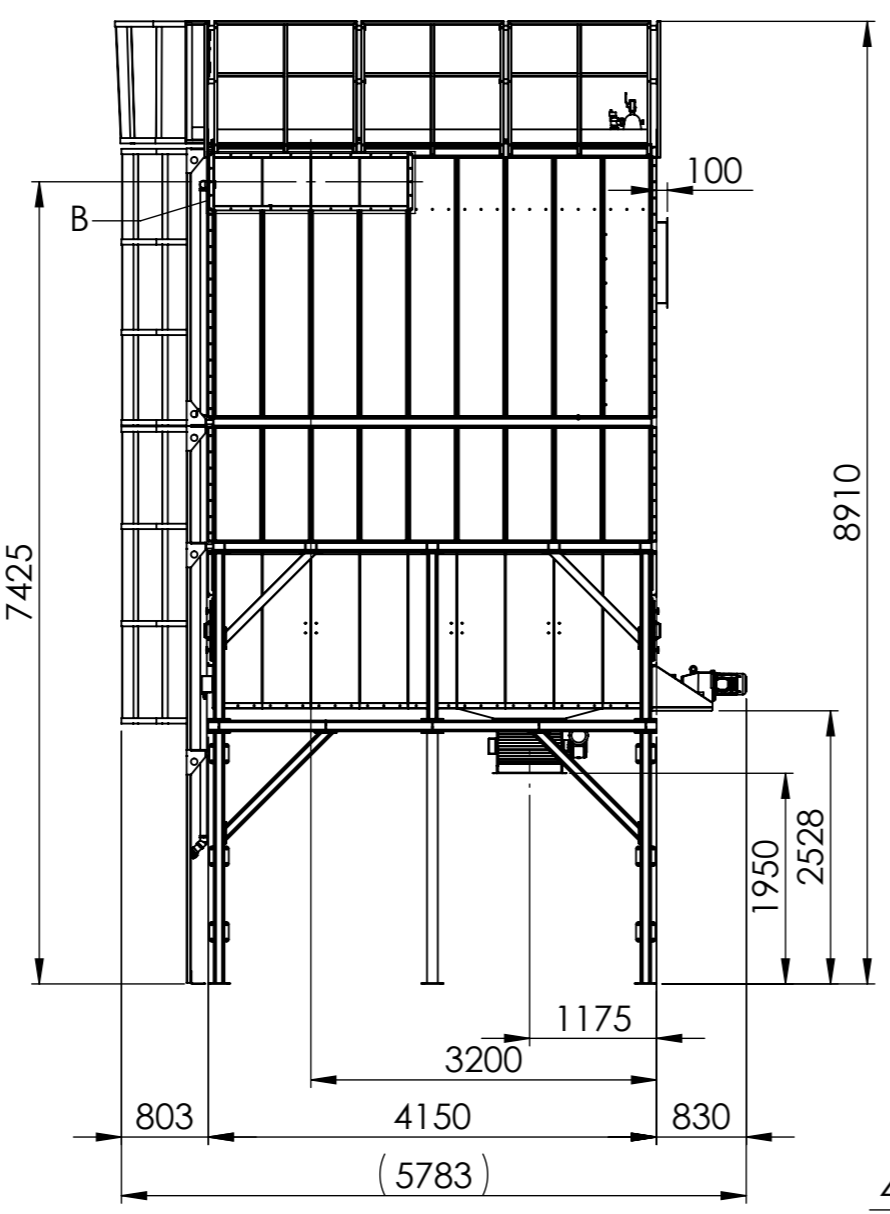
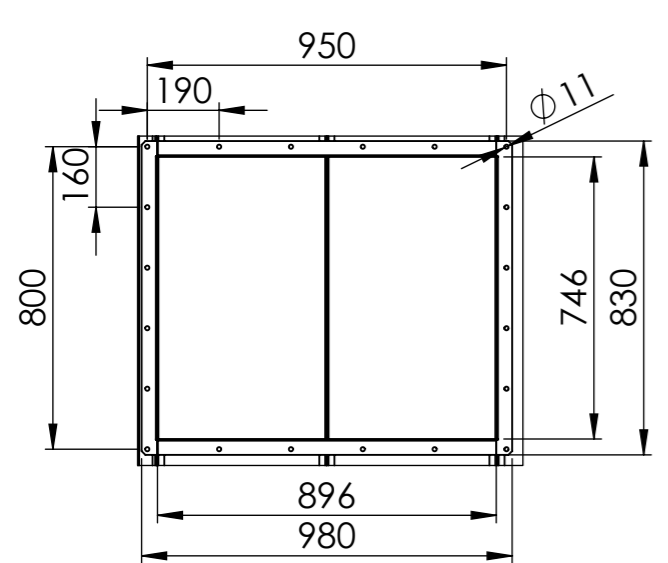
C

B

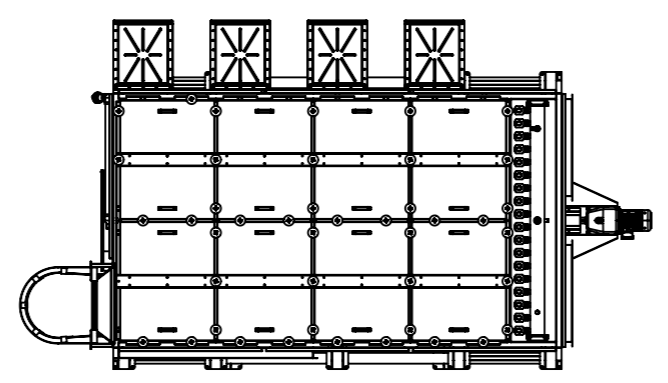
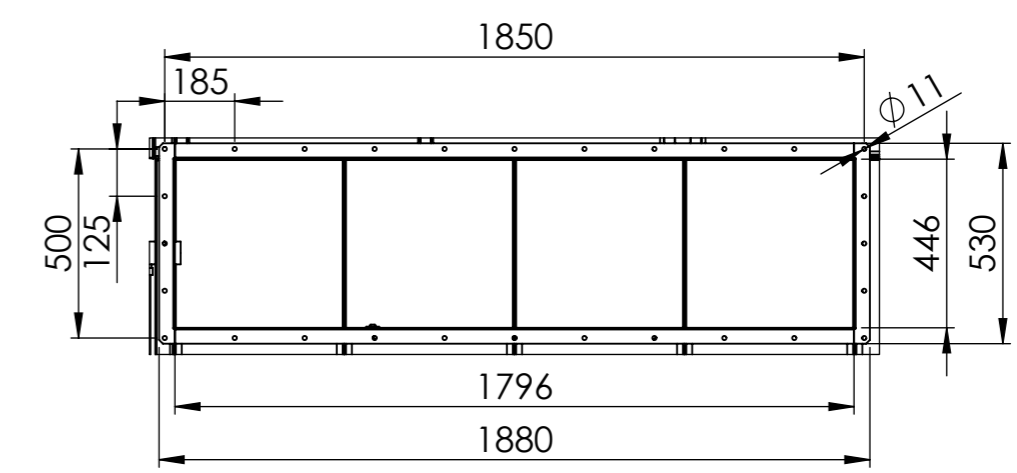
A



DETAIL A  
2x INPUT FLANGE



DETAIL B  
OUTPUT FLANGE



Type:  
Flat WOOD 18-8(9)-30  
SC-RP20-50-(20 / BNV)-5M  
Order number:  
**FWPI08**



6 5 4 3 2 1