

Technický list | Technical data sheet

Jet BAG 24-5-15-P-200 (BNV / BNV)-0M; RH 560R/2-A-III;AC



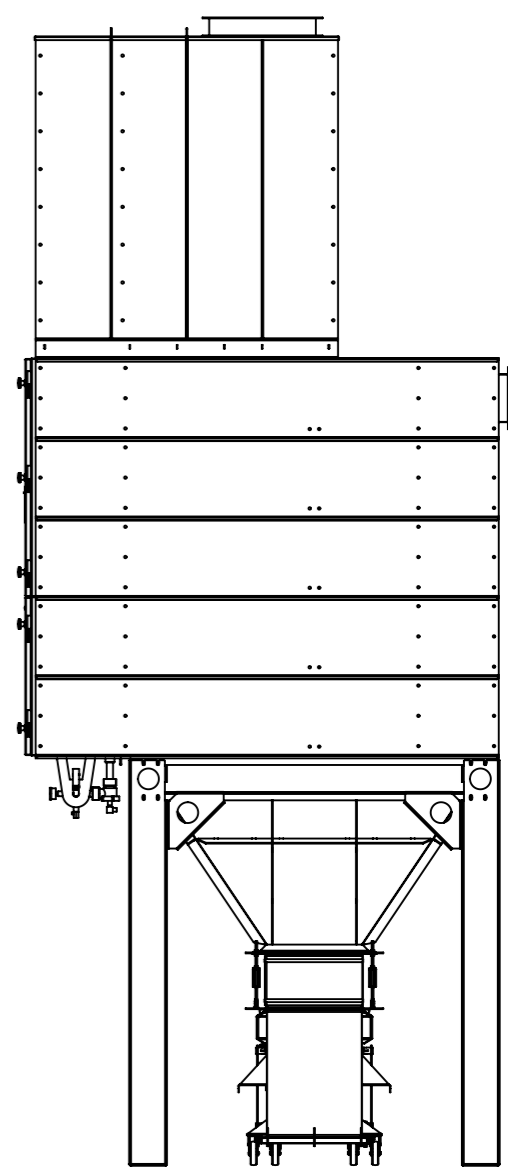
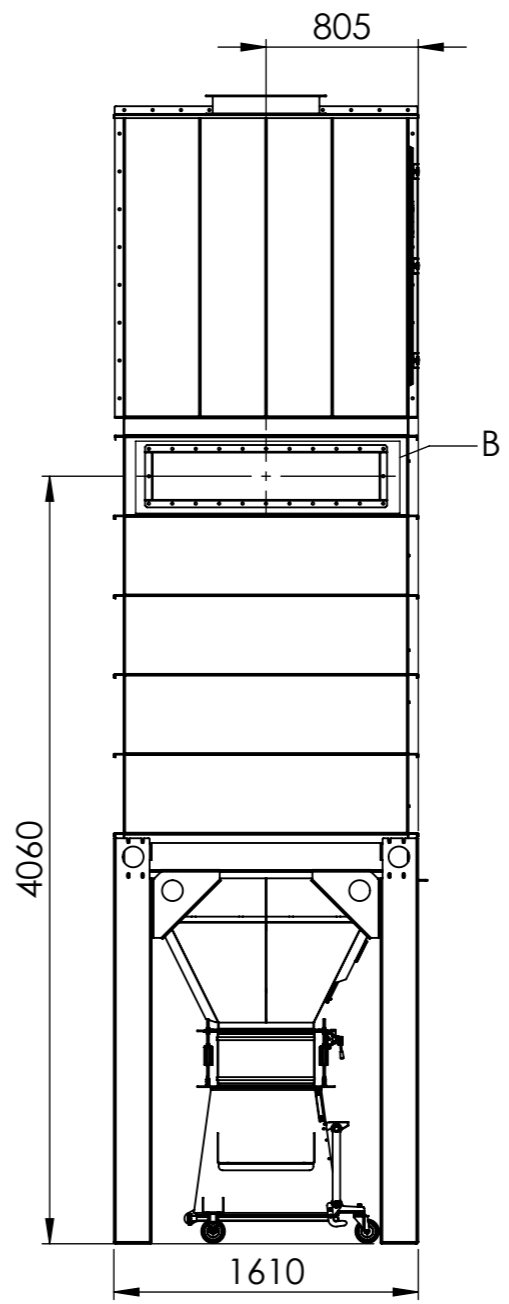
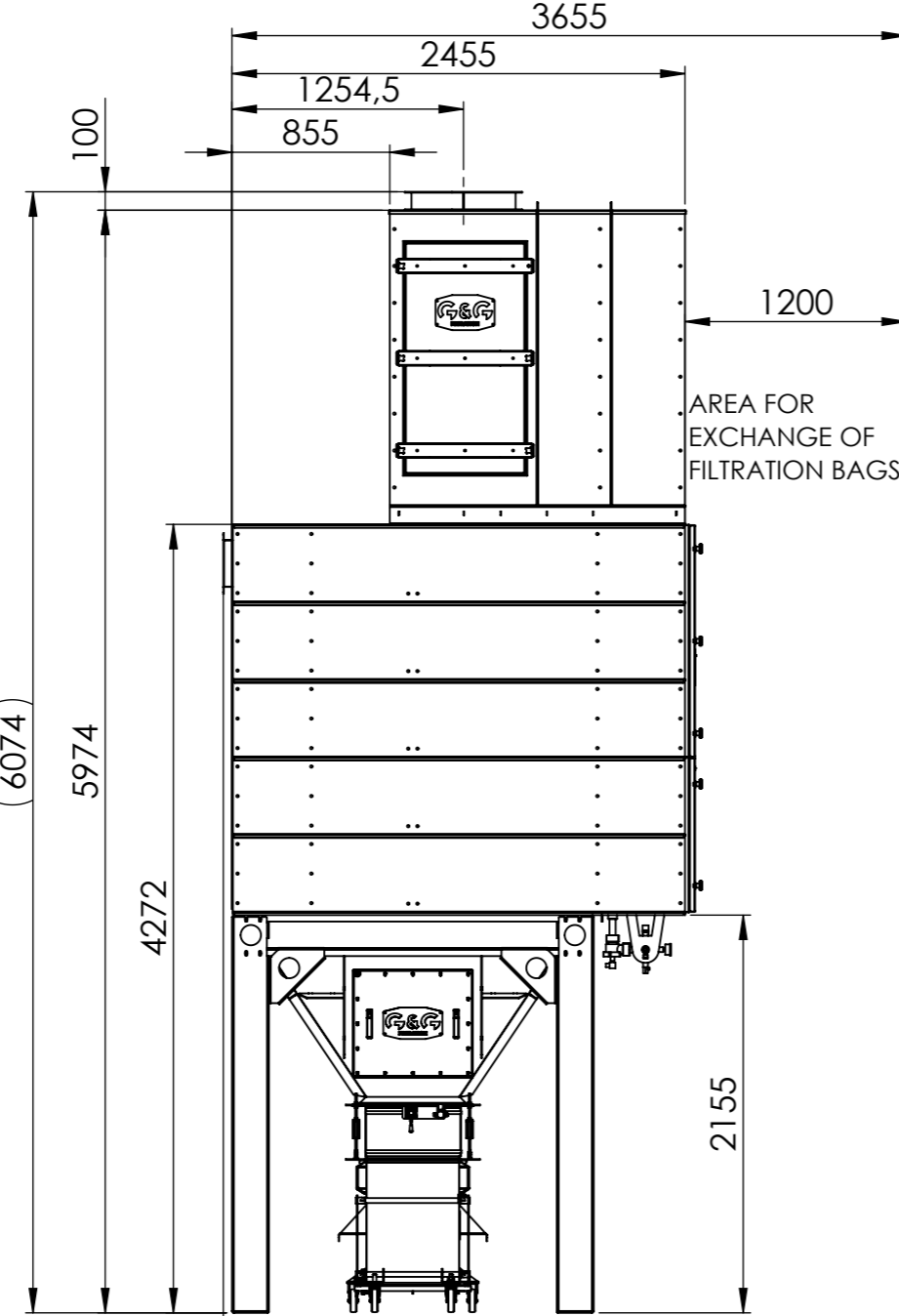
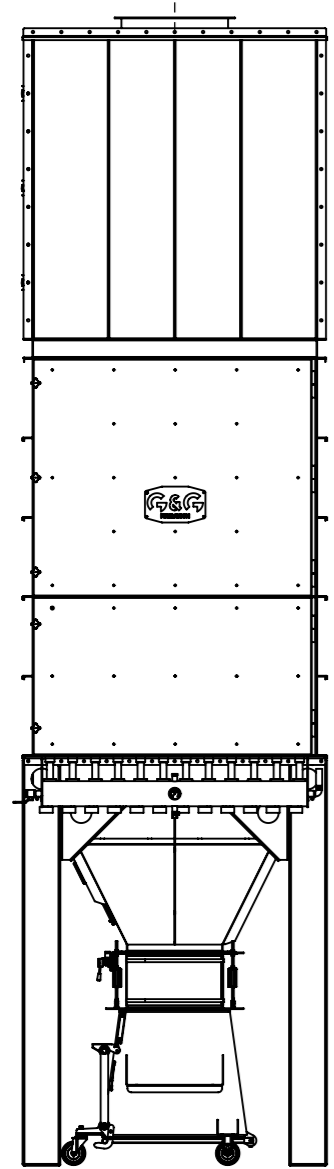
Popis sestavy filtru

Jedná se o filtrační zařízení určené pro filtraci prachu v brusárnách neexplozního materiálu. Filtr je látkový s automatickou regenerací filtračních kapes. Životnost filtračního média je minimálně 20 000 provozních hodin. Filtrační sestava obsahuje odsávací ventilátor, umístěný v akustickém krytu a elektrorozvaděč pro ovládání potřebných funkcí filtru. Filtr je zapotřebí nainstalovat z připravených bloků, a připojit k odsávacímu a výdechovému potrubí. U elektrorozvaděče je zapotřebí zajistit elektroinstalační rozvody mezi filtrem a ventilátorem.

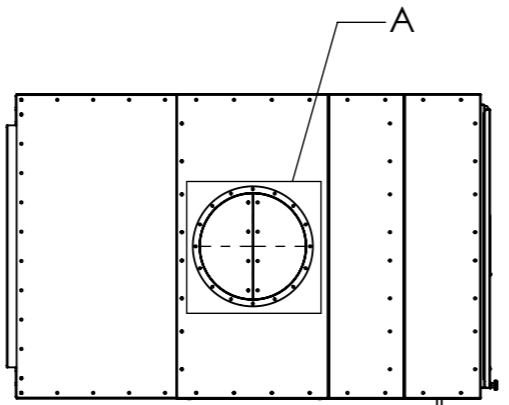
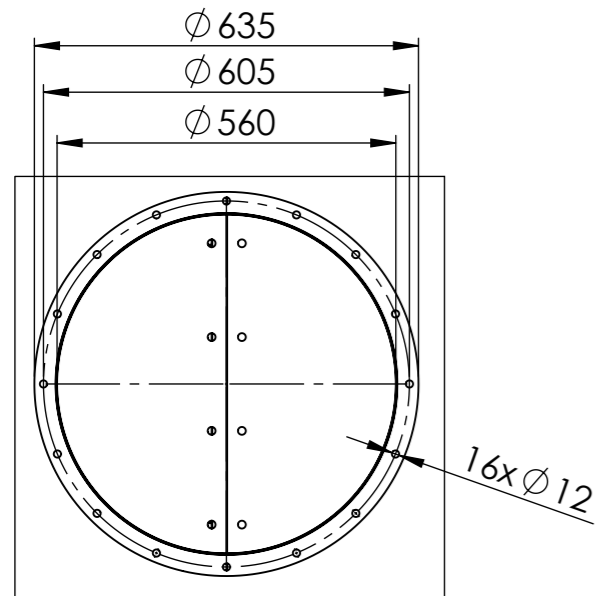
Description of the filter assembly

It is a filtration device designed for dust filtration in grinding plants of non-explosive material. The filter is fabric with automatic regeneration of filter pockets. The lifetime of the filter media is at least 20 000 operating hours. The filter assembly includes an exhaust fan, housed in an acoustic enclosure, and an electrical distributor for controlling the necessary filter functions. The filter needs to be installed from the prepared blocks, and connected to the exhaust and exhalation piping. For the electrical distributor, wiring between the filter and the fan needs to be provided.

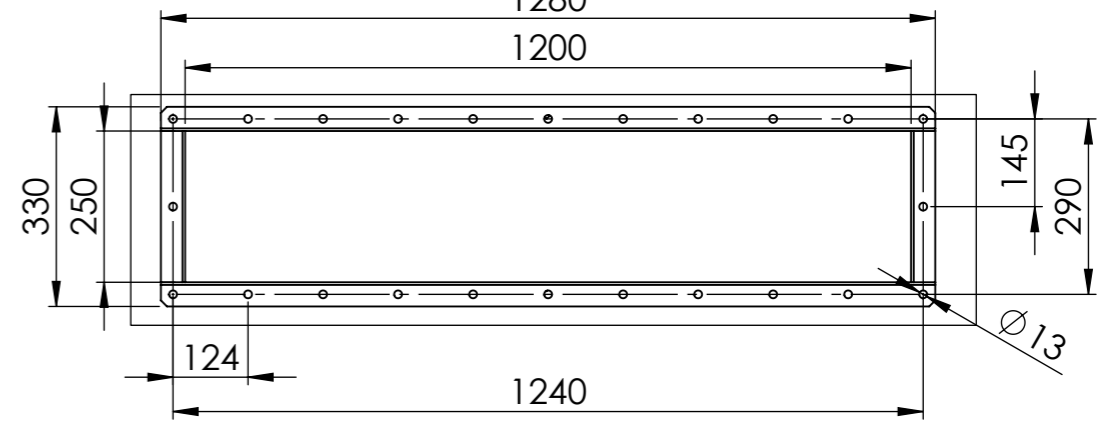
Skupina výrobků Product group	filtry pro odsávání brusíren dust filters for grinding plant extraction
Objednací číslo Order number	JBBR05
Typ filtru Filter type	Jet BAG 24-5-15-P-200 (BNV / BNV)-0M; RH 560R/2-A-III;AC
Výrobce Manufacturer	G&G filtration
Filtrační plocha Filter area	144 m ²
Odsávací výkon Suction power	15000 m ³ /hod
Tlak ventilátoru Fan pressure	3166 Pa
Příkon motoru ventilátoru Fan motor power	22 kW
Zatížení filtrační plochy filter area load	1,74 m ³ /m ² /min
Očekávaná tlaková ztráta Expected pressure drop	800 - 1500 Pa (max 2000 Pa)
Typ filtračního média Filter media type	ploché filtrační kapsy flat filter pockets
Životnost filtračního média Filter media lifetime	20 000 provozních hodin 20 000 operating hours
Teplotní odolnost filtračního média Temperature resistance	150 °C
Filtrační plocha jedné filtrační kapsy Filtration area of one filter	1,15 m ²
Celkový počet filtračních kapes Total number of filter pockets	120 ks pcs.
Spotřeba tlakového vzduchu Pressure air consumption	14 Nm ³ /h
Počet regeneračních ventilů Pcs. regeneration valves	12 ks pcs.
Vstup znečištěného vzduchu Polluted air inlet	do předodlučovací komory into the pre-separation chamber
Záchyt odpadu Waste bin	kontejner 200 litrů container 50 litres
Obslužné plošiny Service platforms	není součástí not included
Materiál filtrační jednotky Filter unit material	S235JR2
Povrchová úprava Surface finish	lakované a pozinkované díly painted and galvanized parts
Tepelné izolace Thermal insulation	není součástí not included
Zóna uvnitř filtru Zone inside the filter	bez nebezpečí výbuchu without explosion hazard
Zbytkové emise pachu Residual odour emissions	0,1 - 1 (2) mg/m ³
Tlumení hluku ventilátoru Fan silencer	akustický kryt acoustic cover 78 dB(A)
Hmotnost filtrační sestavy Filter assembly weight	2413 kg
Šířka filtru Filter width	1610 mm
Délka filtru Filter length	2455 mm
Výška filtru Filter height	6074 mm



DETAIL A
OUTPUT FLANGE



DETAIL B
INPUT FLANGE



Type:
Jet BAG 24-5-15-P-200
Order number:
JBBR05



6

5

4

3

2

1

D

C

B

A

D

C

B

A