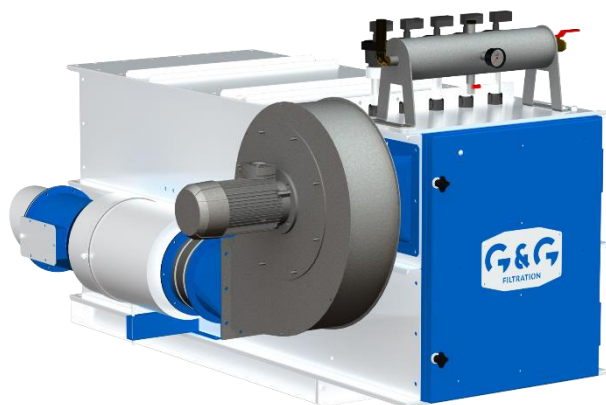


## Technický list | Technical data sheet

### Local JET 10-2-15; GR 400R/2-I



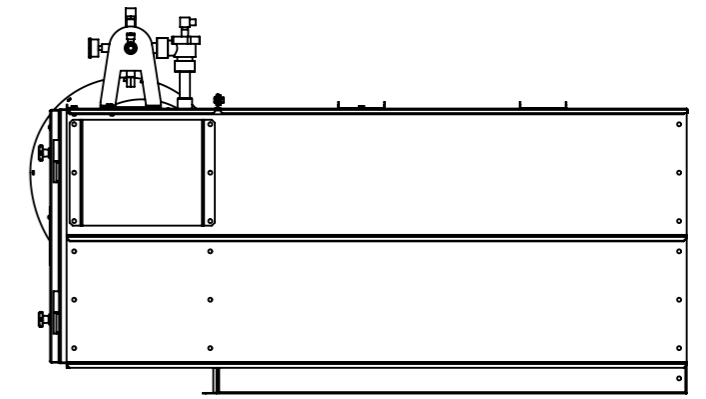
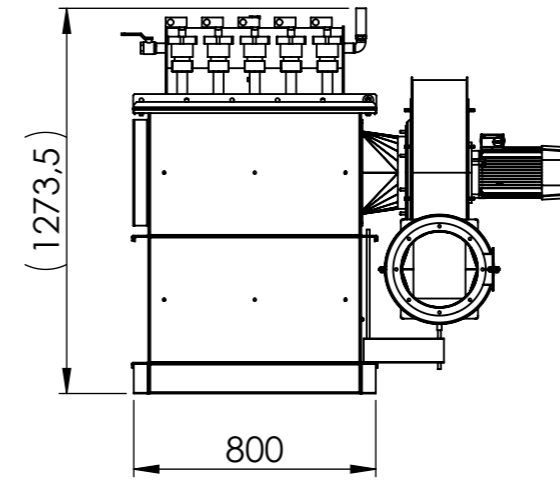
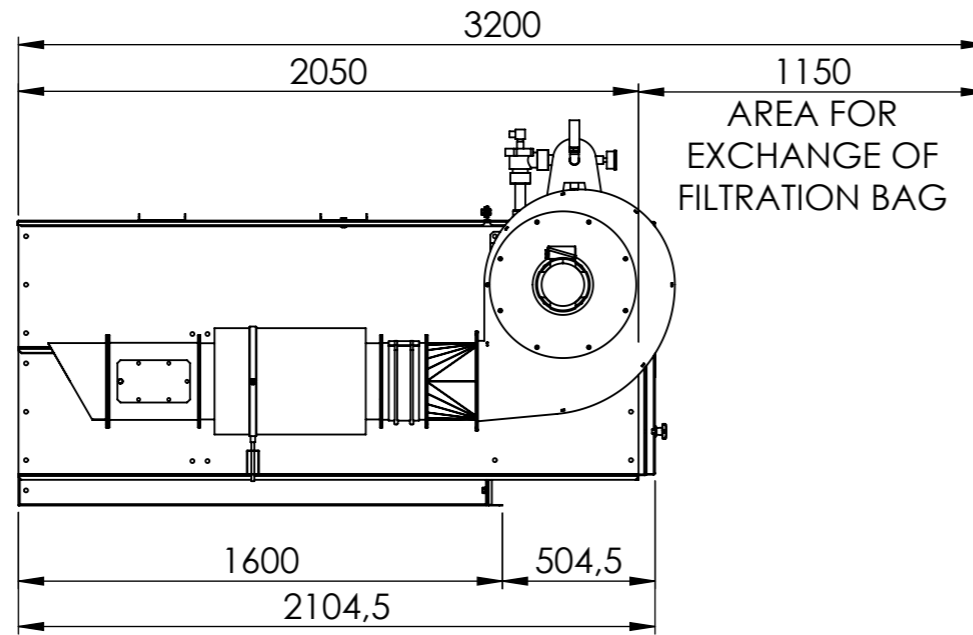
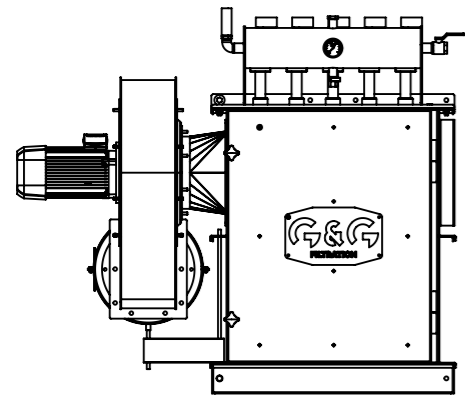
#### Popis filtrační jednotky

Jedná se o filtrační zařízení určené pro odprášení dopravních cest materiálu. Umístění filtru je na přírubu krytování dopravníku. Filtr je látkový s automatickou regenerací filtračních kapes. Životnost filtračního média je minimálně 20 000 provozních hodin. Filtrační sestava obsahuje odsávací ventilátor s kruhovým tlumičem hluku a elektrorozvaděč pro ovládání potřebných funkcí filtru. Filtr je dodán sestavený v jednom kuse. Instalace probíhá pomocí autojeřábu. U elektrorozvaděče je zapotřebí zajistit elektroinstalační rozvody mezi filtrem a ventilátorem.

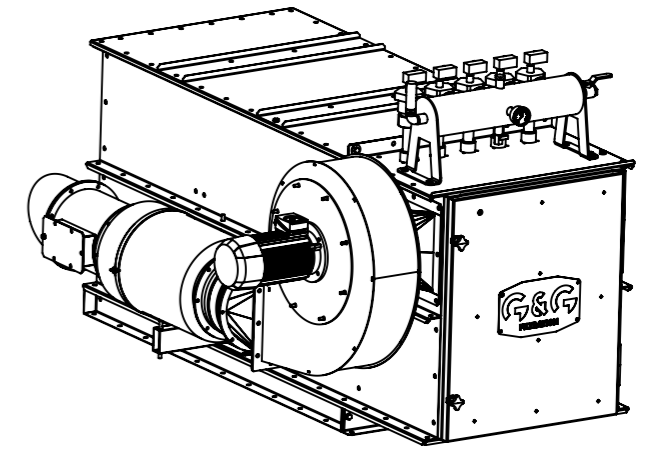
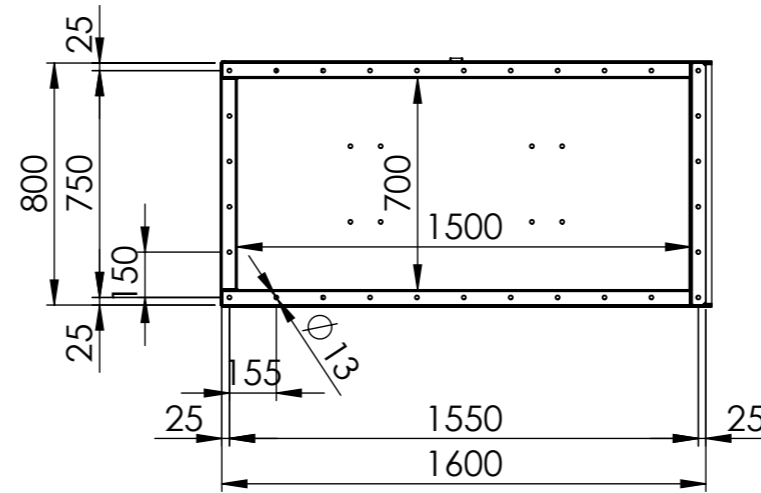
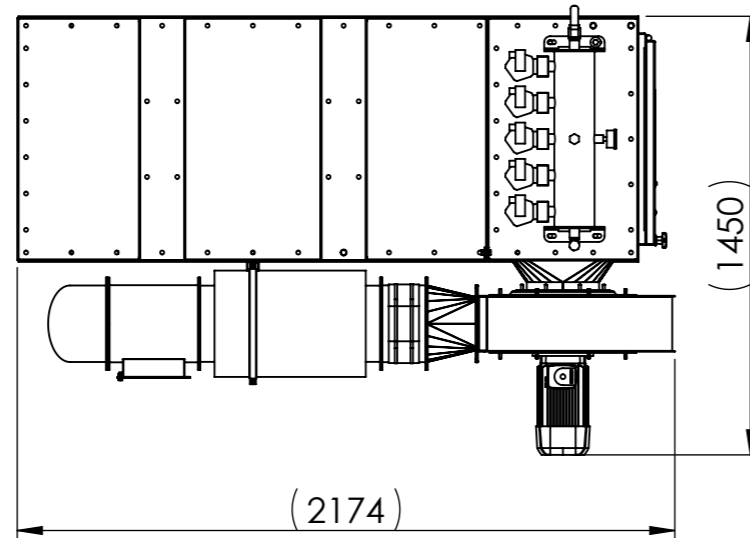
#### Description of the local dust filter

It is a filtration device designed for dust removal from material conveyors. The location of the filter is on the flange of the conveyor cover. The filter is fabric with automatic regeneration of filter pockets. The lifetime of the filter media is at least 20 000 operating hours. The filter assembly includes an exhaust fan with circular silencer and an electrical switchboard for controlling the necessary filter functions. The filter is delivered assembled in one piece. Installation is by crane. The electrical wiring between the filter and the fan must be provided for the electrical distributor.

Skupina výrobků   Product group	lokální filtry pro dopravníky   local filters for conveyors
Objednávací číslo   Order number	LJHO06
Typ filtru   Filter type	<b>Local JET 10-2-15; GR 400R/2-I</b>
Výrobce   Manufacturer	G&G filtration
Filtrační plocha   Filter area	24 m <sup>2</sup>
Odsávací výkon   Suction power	2500 m <sup>3</sup> /h
Tlak ventilátoru   Fan pressure	2108 Pa
Příkon motoru ventilátoru   Fan motor power	2,2 kW
Zatížení filtrační plochy   filter area load	1,74 m <sup>3</sup> /m <sup>2</sup> /min
Očekávaná tlaková ztráta   Expected pressure drop	500 - 1500 Pa
Typ filtračního média   Filter media type	ploché filtrační kapsy   flat filter pockets
Životnost filtračního média   Filter media lifetime	20 000 provozních hodin   20 000 operating hours
Tepelná odolnost filtračního média   Temperature resistance	150 °C
Filtrační plocha jedné filtrační kapsy   Filtration area of one filter	1,2 m <sup>2</sup>
Celkový počet filtračních kapes   Total number of filter pockets	20 ks   pcs.
Spotřeba tlakového vzduchu   Pressure air consumption	10 Nm <sup>3</sup> /h
Počet regeneračních ventilů   Pcs. regeneration valves	5 ks   pcs.
Vstup znečištěného vzduchu   Polluted air inlet	z přípojovací příruby   from the connection flange
Záchyt odpadu   Waste bin	zpět na dopravník   back to conveyor
Poloha filtru   Filter position	horizontální   horizontal
Materiál filtrační jednotky   Filter unit material	S235JR2
Povrchová úprava   Surface finish	lakované a pozinkované díly   painted and galvanized parts
Tepelné izolace   Thermal insulation	není součástí   not included
Zóna uvnitř filtru   Zone inside the filter	bez nebezpečí výbuchu   without explosion hazard
Zbytkové emise pachu   Residual odour emissions	0,1 - 1 (2) mg/m <sup>3</sup>
Tlumení hluku ventilátoru   Fan silencer	kruhový tlumič hluku   circular silencer 80 dB(A)
Hmotnost filtrační sestavy   Filter assembly weight	425 kg
Šířka filtru   Filter width	800 mm
Délka filtru   Filter length	2104 mm
Výška filtru   Filter height	1273 mm



VIEW J  
INPUT



Type:	Local JET 10-2-15	 <b>FILTRATION</b> <a href="http://www.ggfiltration.com">www.ggfiltration.com</a>
Order number:	LJHO06	