

Technický list | Technical data sheet

Local JET Vertical 6-1-12; VM 350/2-I



Popis filtrační jednotky

Jedná se o filtrační zařízení určené pro odprášení dopravních cest materiálu. Umístění filtru je na přírubu krytování dopravníku. Filtr je látkový s automatickou regenerací filtračních kapes. Životnost filtračního média je minimálně 20 000 provozních hodin. Filtrační sestava obsahuje odsávací ventilátor s kruhovým tlumičem hluku a elektrorozvaděč pro ovládání potřebných funkcí filtru. Filtr je dodán sestavený v jednom kuse. Instalace probíhá pomocí autojeřábu. U elektrorozvaděče je zapotřebí zajistit elektroinstalační rozvody mezi filtrem a ventilátorem.

Description of the local dust filter

It is a filtration device designed for dust removal from material conveyors. The location of the filter is on the flange of the conveyor cover. The filter is fabric with automatic regeneration of filter pockets. The lifetime of the filter media is at least 20 000 operating hours. The filter assembly includes an exhaust fan with circular silencer and an electrical switchboard for controlling the necessary filter functions. The filter is delivered assembled in one piece. Installation is by crane. The electrical wiring between the filter and the fan must be provided for the electrical distributor.

Skupina výrobků Product group	lokální filtry pro dopravníky local filters for conveyors
Objednávací číslo Order number	LJVE02
Typ filtru Filter type	Local JET Vertical 6-1-12; VM 350/2-I
Výrobce Manufacturer	G&G filtration
Filtrační plocha Filter area	6 m ²
Odsávací výkon Suction power	800 m ³ /h
Tlak ventilátoru Fan pressure	1904 Pa
Příkon motoru ventilátoru Fan motor power	1,1 kW
Zatížení filtrační plochy filter area load	2,23 m ³ /m ² /min
Očekávaná tlaková ztráta Expected pressure drop	500 - 1500 Pa
Typ filtračního média Filter media type	ploché filtrační kapsy flat filter pockets
Životnost filtračního média Filter media lifetime	20 000 provozních hodin 20 000 operating hours
Tepelná odolnost filtračního média Temperature resistance	150 °C
Filtrační plocha jedné filtrační kapsy Filtration area of one filter	1 m ²
Celkový počet filtračních kapes Total number of filter pockets	6 ks pcs.
Spotřeba tlakového vzduchu Pressure air consumption	5 Nm ³ /h
Počet regeneračních ventilů Pcs. regeneration valves	3 ks pcs.
Vstup znečištěného vzduchu Polluted air inlet	z přípojovací příruby from the connection flange
Záchyt odpadu Waste bin	zpět na dopravník back to conveyor
Poloha filtru Filter position	vertikální vertical
Materiál filtrační jednotky Filter unit material	S235JR2
Povrchová úprava Surface finish	lakované a pozinkované díly painted and galvanized parts
Tepelné izolace Thermal insulation	není součástí not included
Zóna uvnitř filtru Zone inside the filter	bez nebezpečí výbuchu without explosion hazard
Zbytkové emise pachu Residual odour emissions	0,1 - 1 (2) mg/m ³
Tlumení hluku ventilátoru Fan silencer	kruhový tlumič hluku circular silencer 80 dB(A)
Hmotnost filtrační sestavy Filter assembly weight	211 kg
Šířka filtru Filter width	550 mm
Délka filtru Filter length	849 mm
Výška filtru Filter height	2325 mm

6 5 4 3 2 1

D

C

B

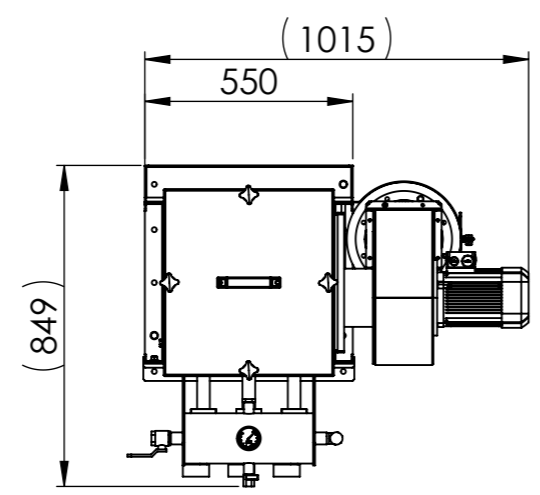
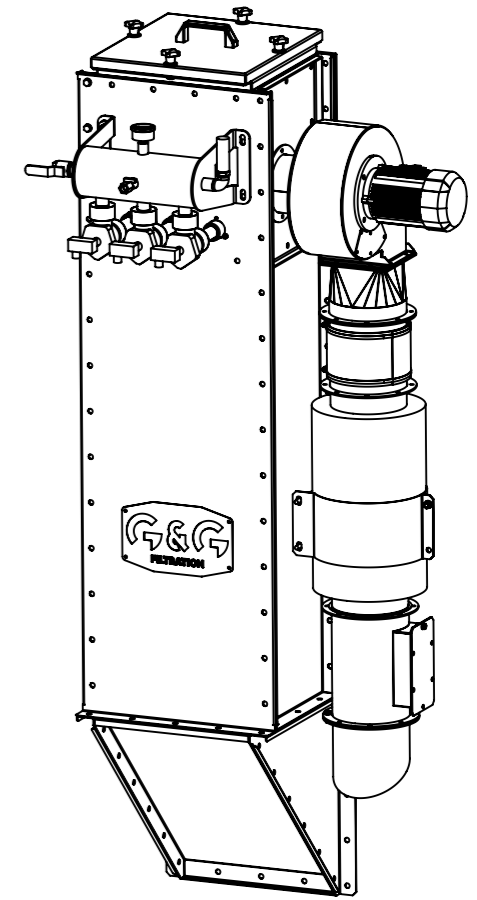
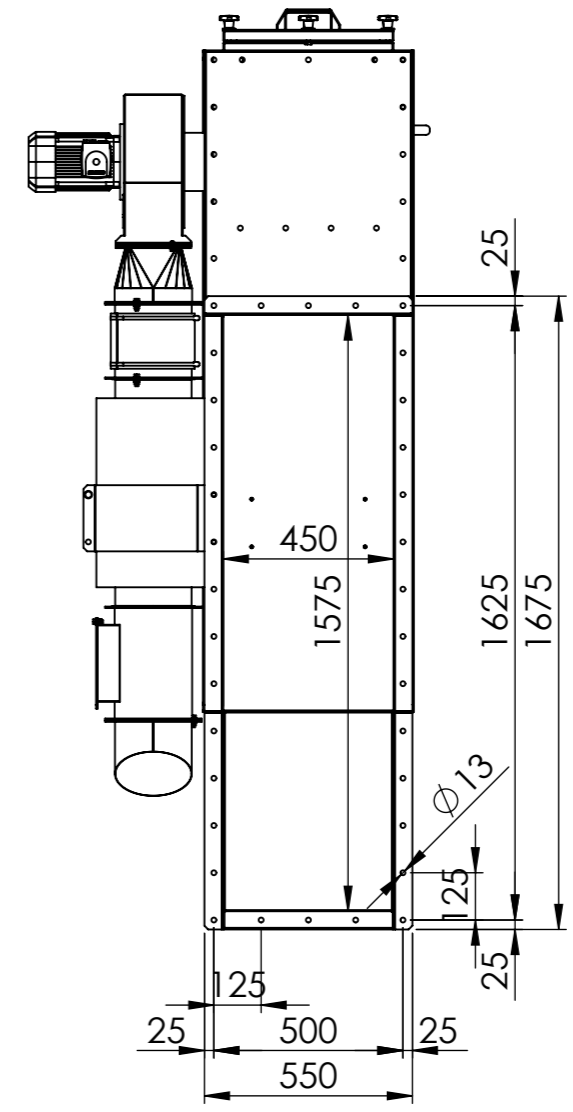
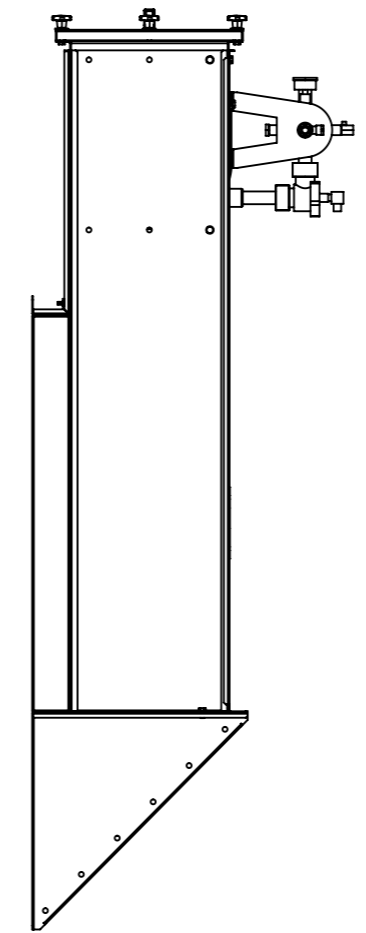
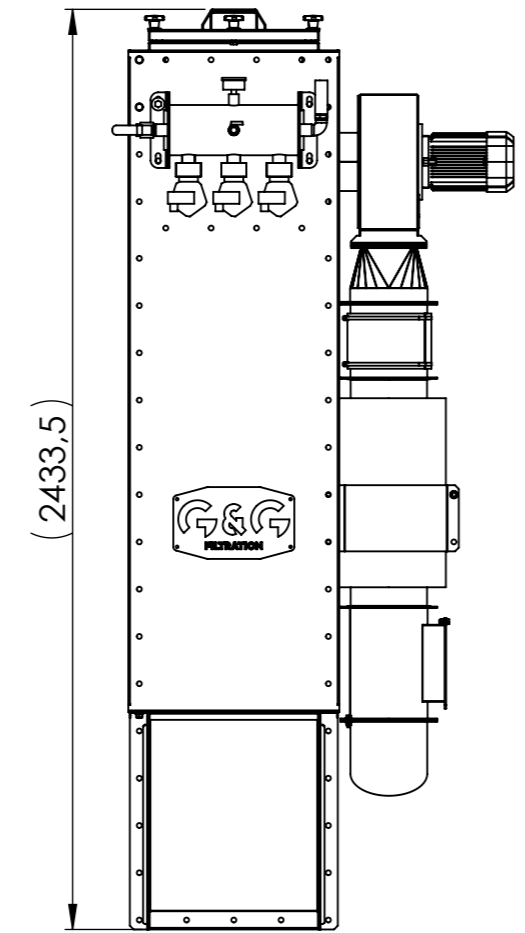
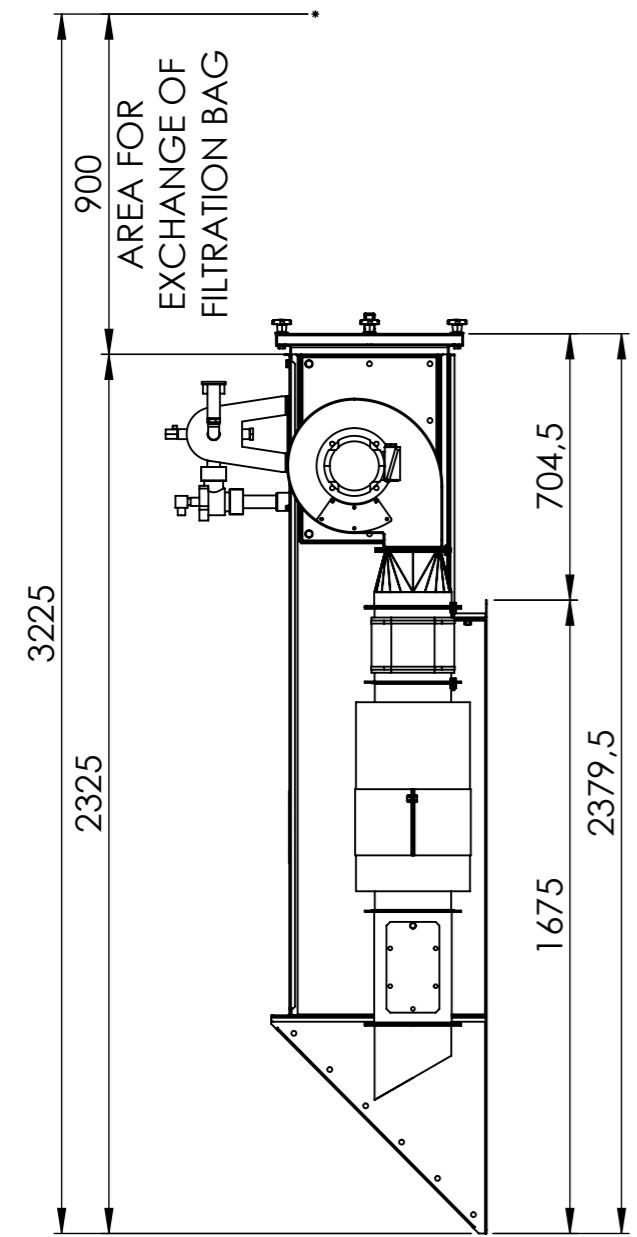
A

D

C

B

A



6 5 4 3 2 1

Type:
LOCAL JET V-6-1-12

Order number:
LJVE02

