

## Technický list | Technical data sheet

### RSGG 100-12

#### Rotační separátor

Rotační separátory jsou zařízení určená pro separaci a zpracování materiálů, zejména papírových a PVC odřezků, chemlonových shluků a podobných materiálů, vyráběných v papírnách, polygrafických provozech a recyklačních provozech. Tyto odlučovače pracují na principu rotace, kdy částice materiálu jsou zachyceny na sítu a stírány rotujícími lištami a následně odvedeny k výsypnému hrdlu. Provoz odlučovačů je nejčastěji přetlakový, umístění ve vzduchotechnickém systému za transportním ventilátorem.

#### Rotary separator

Rotary separators are equipment designed for the separation and processing of materials, especially paper and PVC scraps, chemlon clusters and similar materials produced in paper mills, printing plants and recycling plants. These separators work on the principle of rotation, where particles of material are trapped on a screen and wiped off by rotating slats and then conveyed to a discharge chute. The operation of the separators is most often positive pressure, located in the air handling system behind the conveying fan.



#### Technické parametry | Technical parameters

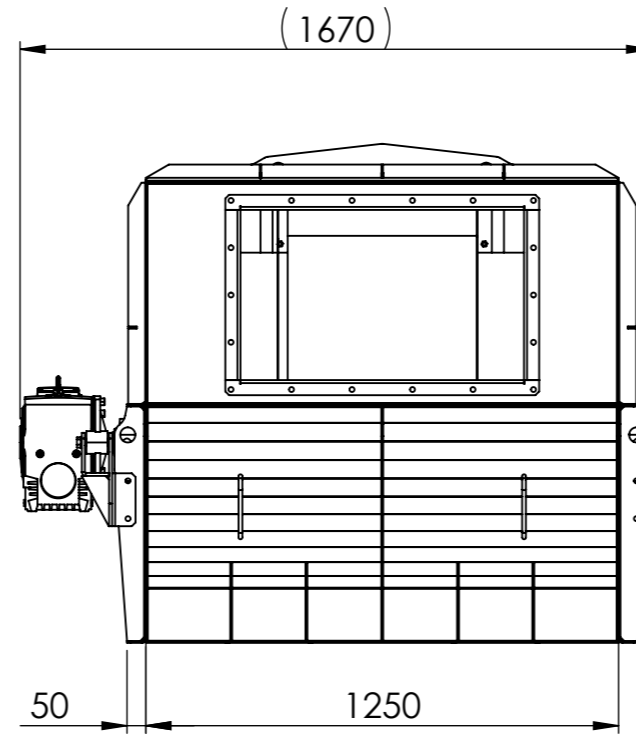
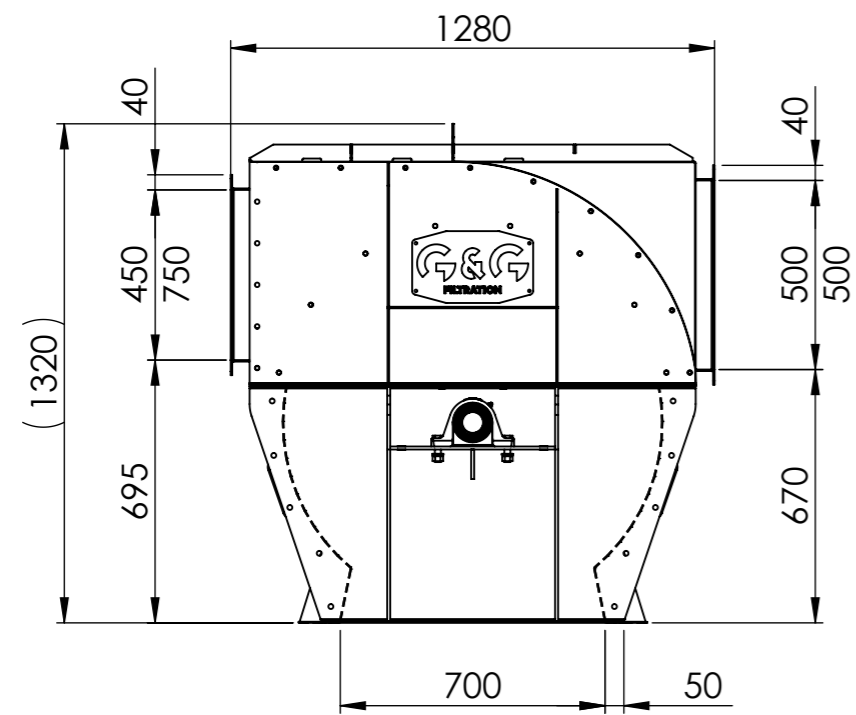
Skupina výrobků   Product group	rotační separátor   rotary separator
Objednací číslo   Order number	RS0008
Typ   Type	<b>RSGG 100-12</b>
Výrobce   Manufacturer	G&G filtration
Vzduchový výkon   Air power	19000 m <sup>3</sup> /h
Tlaková ztráta   Pressure loss	800 - 1200 Pa
Tlaková odolnost   Pressure resistance	5000 Pa
Počet lopatek   Number of blades	6 ks.
Těsnění lopatek   Blade Seals	pryžové lišty   rubber seals
Průměr rotoru   Rotor Diameter	1000 mm
Délka rotoru   Rotor length	1200 mm
Otáčky rotoru   Rotor speed	14 RPM
Plocha síta	2,1 m <sup>2</sup>
Děrování síta	D4 (6) mm
Prodyšnost síta	40%
Vstupní příruba   Inlet flange	500 x 500 mm
Výstupní příruba   Output flange	500 x 750 mm
Výstupní příruba materiálu   Material output flange	700 x 1250 mm
Zástavbové rozměry   Building dimensions	1280 x 1670 mm
Zástavbová výška   Building height	1370 mm
Příkon motoru   Motor power	2,2 kW
Otáčky motoru   Motor speed	955 RPM
Napětí   Voltage	400 V 50 Hz
Jmenovitý proud   Rated current	4,3 A
Materiál   Material	S235JR2
Povrchová úprava   Surface finish	lakováno   painted
Hmotnost   Weight	561 kg
Vstupní kanál   Input channel	není součástí   not included

6 5 4 3 2 1

D

D

AIR FLOW

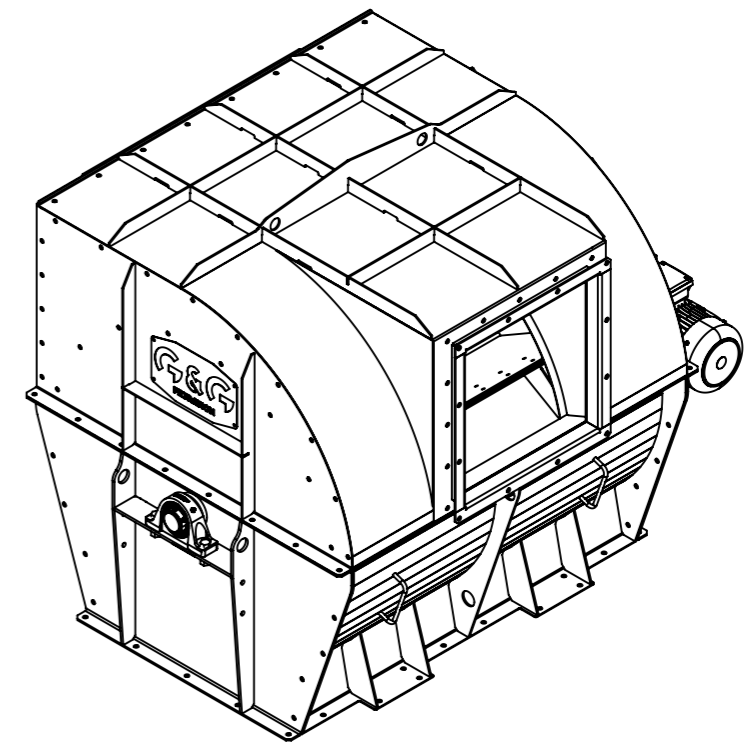
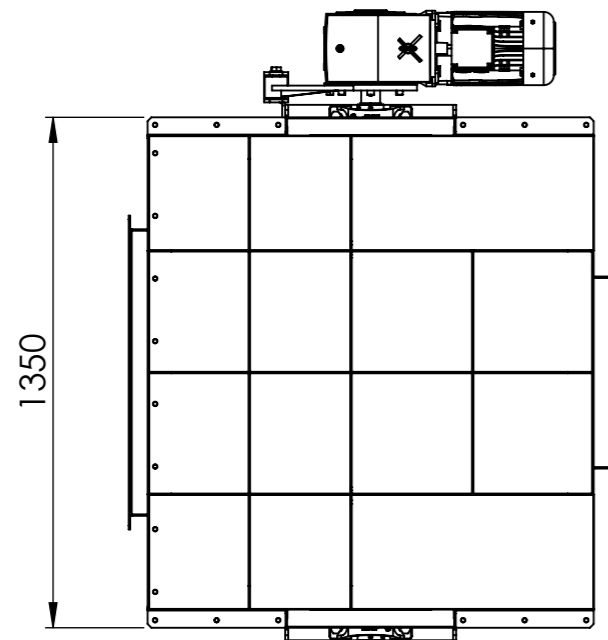


C

C

B

B



A

A

6 5 4 3 2 1

Type: RSGG 100-12  
 Order number: RS0008

