

Technický list | Technical data sheet

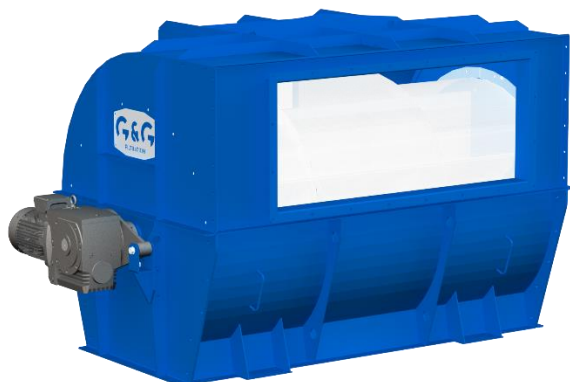
RSGG 100-17

Rotační separátor

Rotační separátory jsou zařízení určená pro separaci a zpracování materiálů, zejména papírových a PVC odřezků, chemlonových shluků a podobných materiálů, vyráběných v papírnách, polygrafických provozech a recyklačních provozech. Tyto odlučovače pracují na principu rotace, kdy částice materiálu jsou zachyceny na sítu a stírány rotujícími lištami a následně odvedeny k výsypnému hrdlu. Provoz odlučovačů je nejčastěji přetlakový, umístění ve vzduchotechnickém systému za transportním ventilátorem.

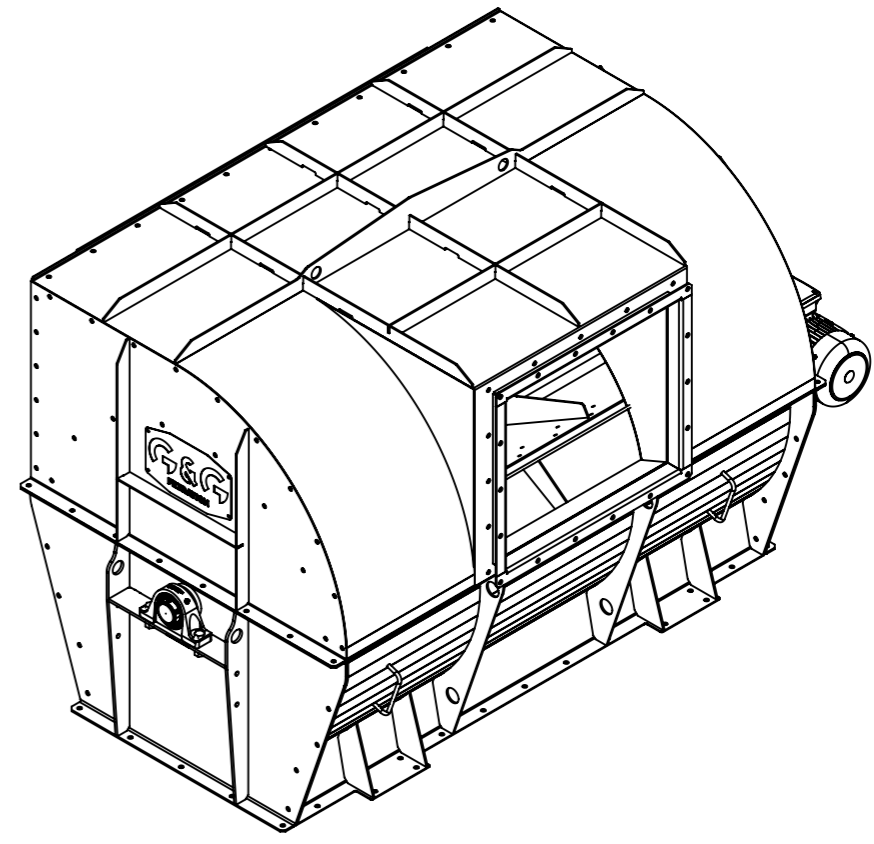
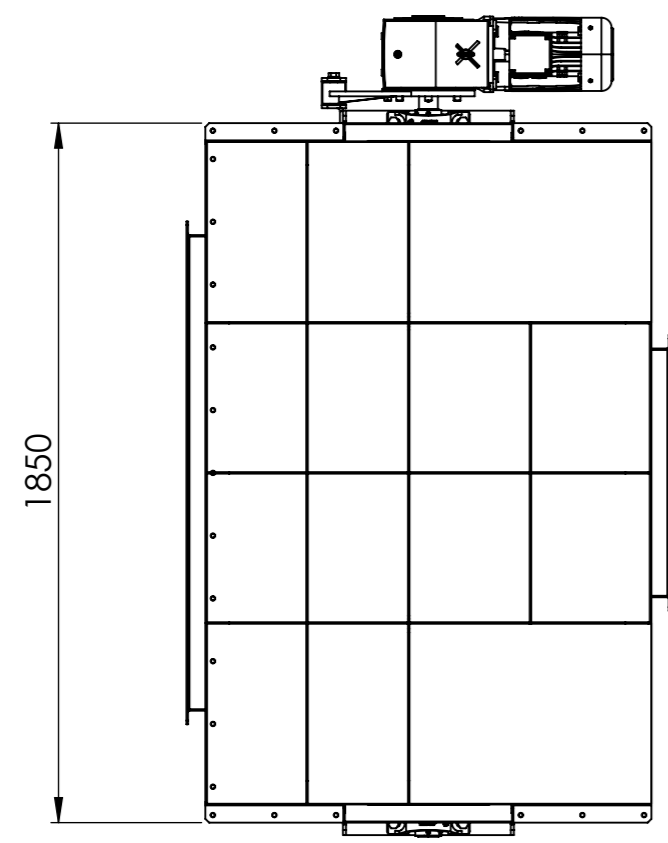
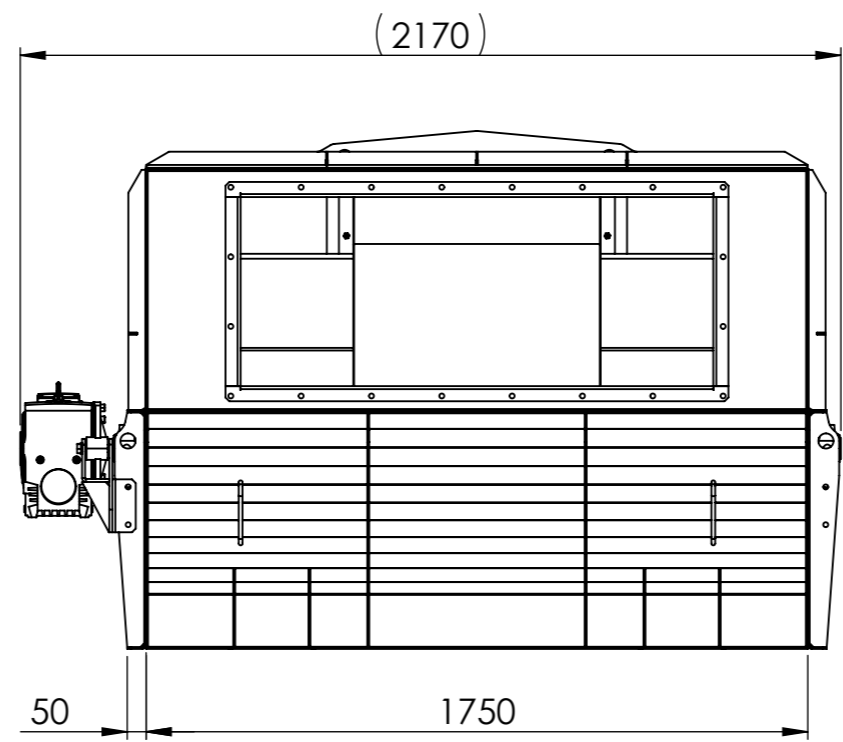
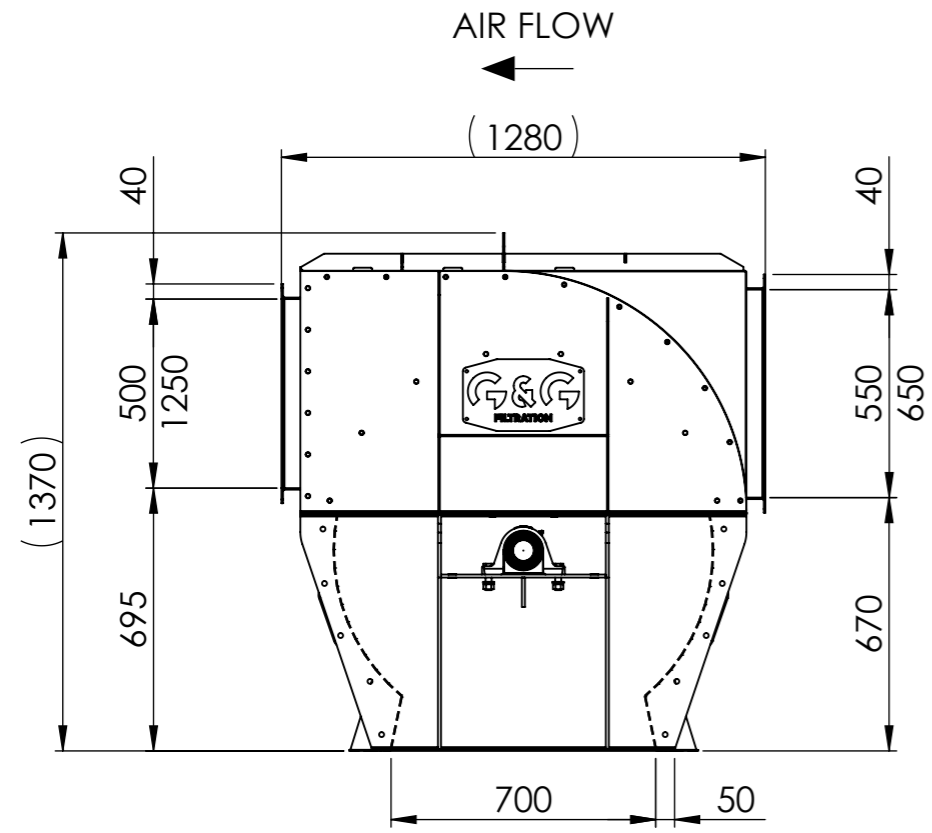
Rotary separator

Rotary separators are equipment designed for the separation and processing of materials, especially paper and PVC scraps, chemlon clusters and similar materials produced in paper mills, printing plants and recycling plants. These separators work on the principle of rotation, where particles of material are trapped on a screen and wiped off by rotating slats and then conveyed to a discharge chute. The operation of the separators is most often positive pressure, located in the air handling system behind the conveying fan.



Technické parametry | Technical parameters

Skupina výrobků Product group	rotační separátor rotary separator
Objednáací číslo Order number	RS0010
Typ Type	RSGG 100-17
Výrobce Manufacturer	G&G filtration
Vzduchový výkon Air power	25000 m3/h
Tlaková ztráta Pressure loss	800 - 1200 Pa
Tlaková odolnost Pressure resistance	5000 Pa
Počet lopatek Number of blades	6 ks.
Těsnění lopatek Blade Seals	pryžové lišty rubber seals
Průměr rotoru Rotor Diameter	1000 mm
Délka rotoru Rotor length	1700 mm
Otáčky rotoru Rotor speed	14 RPM
Plocha síta	2,74 m2
Děrování síta	D4 (6) mm
Prodyšnost síta	40%
Vstupní příruba Inlet flange	550 x 650 mm
Výstupní příruba Output flange	500 x 1250 mm
Výstupní příruba materiálu Material output flange	700 x 1750 mm
Zástavbové rozměry Building dimensions	1280 x 2170 mm
Zástavbová výška Building height	1370 mm
Příkon motoru Motor power	2,2 kW
Otáčky motoru Motor speed	955 RPM
Napětí Voltage	400 V 50 Hz
Jmenovitý proud Rated current	4,3 A
Materiál Material	S235JR2
Povrchová úprava Surface finish	lakováno painted
Hmotnost Weight	686 kg
Vstupní kanál Input channel	není součástí not included



Type:	RSGG 100-17	 FILTRATION www.ggfiltration.com
Order number:	RS0010	