

Technický list | Technical data sheet

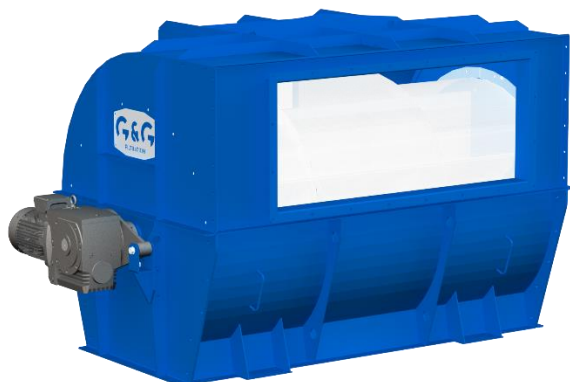
RSGG 125-20

Rotační separátor

Rotační separátory jsou zařízení určená pro separaci a zpracování materiálů, zejména papírových a PVC odřezků, chemlonových shluků a podobných materiálů, vyráběných v papírnách, polygrafických provozech a recyklačních provozech. Tyto odlučovače pracují na principu rotace, kdy částice materiálu jsou zachyceny na sítu a stírány rotujícími lištami a následně odvedeny k výsypnému hrdlu. Provoz odlučovačů je nejčastěji přetlakový, umístění ve vzduchotechnickém systému za transportním ventilátorem.

Rotary separator

Rotary separators are equipment designed for the separation and processing of materials, especially paper and PVC scraps, chemlon clusters and similar materials produced in paper mills, printing plants and recycling plants. These separators work on the principle of rotation, where particles of material are trapped on a screen and wiped off by rotating slats and then conveyed to a discharge chute. The operation of the separators is most often positive pressure, located in the air handling system behind the conveying fan.



Technické parametry | Technical parameters

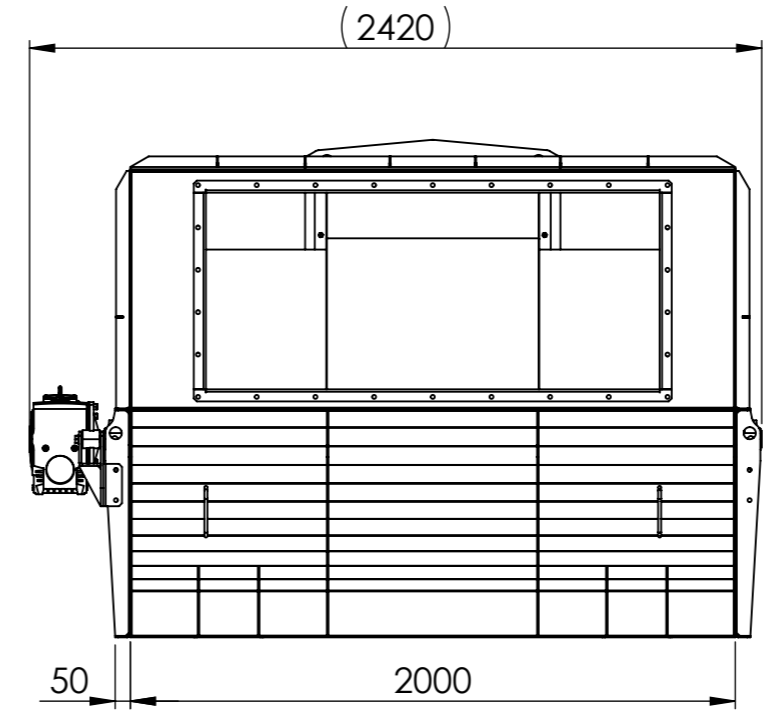
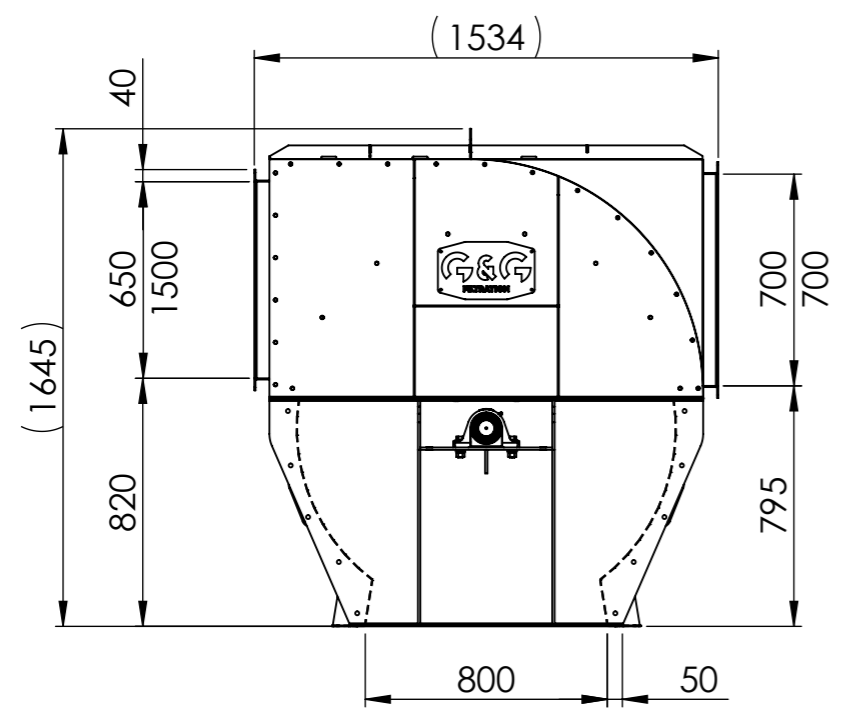
Skupina výrobků Product group	rotační separátor rotary separator
Objednáací číslo Order number	RS0013
Typ Type	RSGG 125-20
Výrobce Manufacturer	G&G filtration
Vzduchový výkon Air power	36000 m ³ /h
Tlaková ztráta Pressure loss	800 - 1200 Pa
Tlaková odolnost Pressure resistance	5000 Pa
Počet lopatek Number of blades	6 ks.
Těsnění lopatek Blade Seals	pryžové lišty rubber seals
Průměr rotoru Rotor Diameter	1250 mm
Délka rotoru Rotor length	2000 mm
Otáčky rotoru Rotor speed	14 RPM
Plocha síta	4 m ²
Děrování síta	D4 (6) mm
Prodyšnost síta	40%
Vstupní příruba Inlet flange	700 x 700 mm
Výstupní příruba Output flange	650 x 1500 mm
Výstupní příruba materiálu Material output flange	800 x 2000 mm
Zástavbové rozměry Building dimensions	1534 x 2420 mm
Zástavbová výška Building height	1645 mm
Příkon motoru Motor power	2,2 kW
Otáčky motoru Motor speed	955 RPM
Napětí Voltage	400 V 50 Hz
Jmenovitý proud Rated current	4,3 A
Materiál Material	S235JR2
Povrchová úprava Surface finish	lakováno painted
Hmotnost Weight	891 kg
Vstupní kanál Input channel	není součástí not included

6 5 4 3 2 1

D

D

AIR FLOW

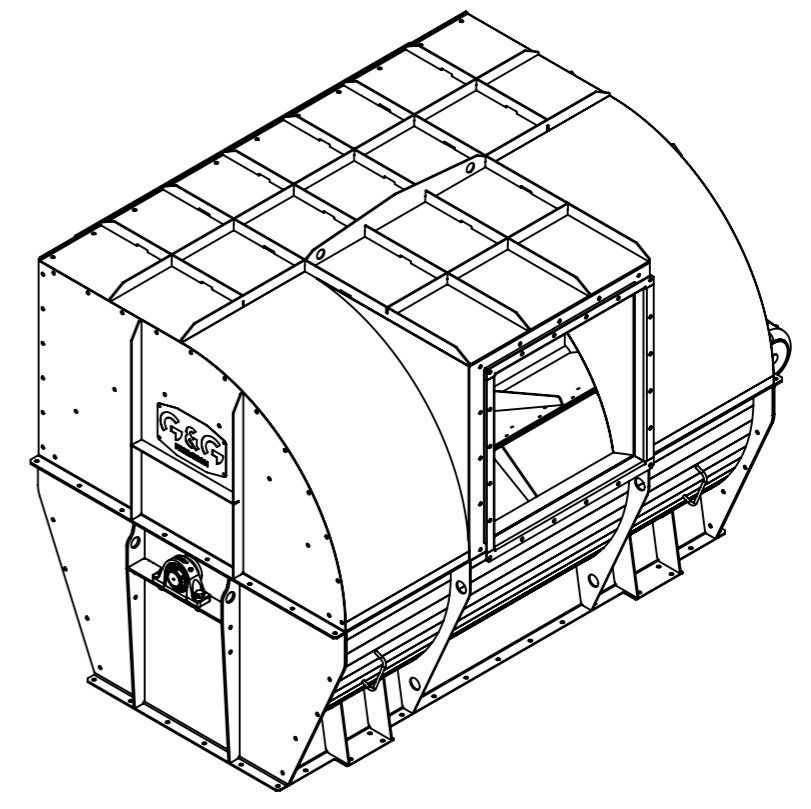
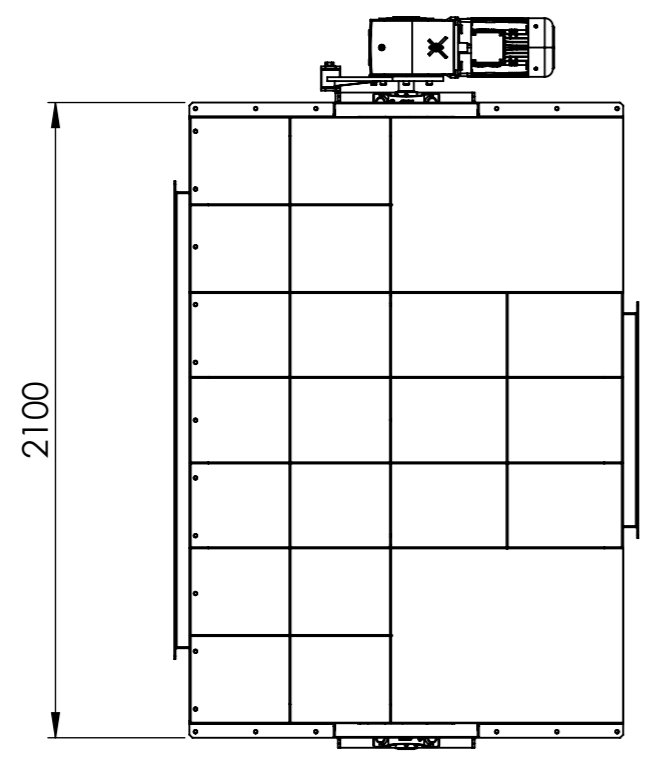


C

C

B

B



A

A

6 5 4 3 2 1

Type:	RSGG 125-20	 FILTRATION www.ggfiltration.com
Order number:	RS0013	