

Technický list | Technical data sheet

SSGG-315



Separátor jisker

Separátory jisker jsou instalovány do odsávacího potrubí před filtrační jednotku. Úkolem separátorů jisker je snížit riziko zakoření filtrační jednotky. Jiskry jsou odváděny do samostatného zásobníku. Separátor jisker zajišťuje předodloučení jisker, žhavých částic, hrubého prachu či cigaretových nedopalků a významně snižuje riziko zahoření filtrační jednotky. Nasávaná vzdušná do separátoru je pomocí integrovaných lopatek uvedena do rotace. Jiskry a hrubé částice jsou odstředivou silou odváděny výstupním kanálem do samostatné sběrné nádoby.

Spark separator

The spark separators are installed in the exhaust pipe before the filter unit. The purpose of the spark separators is to reduce the risk of the filter unit becoming entrenched. The sparks are discharged into a separate container. The spark separator ensures that sparks, glowing particles, coarse dust or cigarette butts are prevented and significantly reduces the risk of the filter unit catching fire. The air intake into the separator is put into rotation by means of integrated blades. Sparks and coarse particles are centrifugally discharged through the outlet channel into a separate collection vessel.

Technické parametry | Technical parameters

| Skupina výrobků Product group | Separátor jisker Spark separator |
|---|--------------------------------------|
| Objednací číslo Order number | SS0008 |
| Typ Type | SSGG-315 |
| Výrobce Manufacturer | G&G filtration |
| Maximální množství vzduchu Maximum air volume | 5650 m ³ /h |
| Tlaková ztráta Pressure loss | 900 - 1300 Pa |
| Rotace vstupujícího vzduchu Incoming gas rotation | proti směru hodinových ručiček CCW |
| Rozměr vstupní příruby Gas inlet flange dimension | D 315 mm |
| Rozměr výstupní příruby Gas outlet flange dimension | D 315 mm |
| Rozměr výstupní příruby prachu Dust outlet flange dimension | D 150 mm |
| Tloušťka pláště Casing thickness | 1,5 mm |
| Zástavbová délka Insertion length | 1110 mm |
| Tepelná izolace Thermal insulation | není součástí not included |
| Zesílené provedení pláště Reinforced casing | není součástí not included |
| Teplotní odolnost Temperature resistance | -30°C to 150°C |
| Zásobník na odpad Waste container | 14 liter |
| Potrubí k zásobníku Piping to the container | není součástí not included |
| Ocelová konstrukce Steel construction | není součástí not included |
| Odlučivost Dust separation efficiency | 70 - 95% |
| Materiál Material | S235JR2 |
| Povrchová úprava Surface finish | lakováno painted |
| Hmotnost Weight | 57 kg |

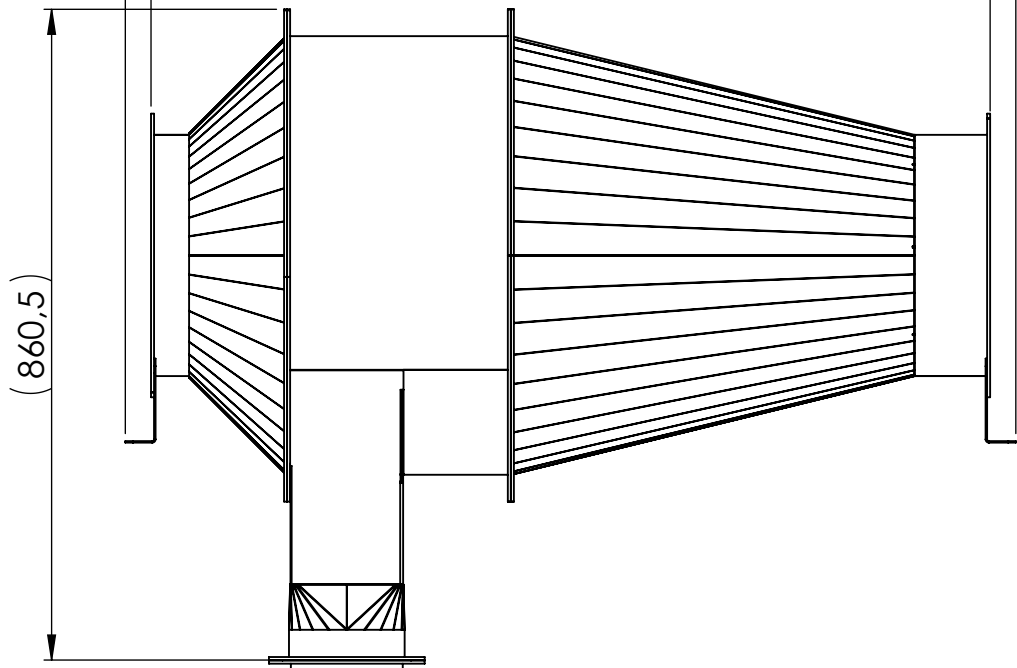
6 5 4 3 2 1

AIR FLOW



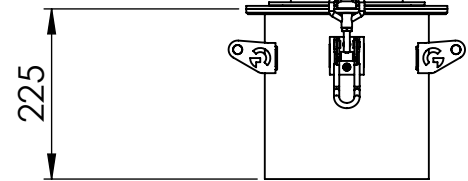
1178

1110

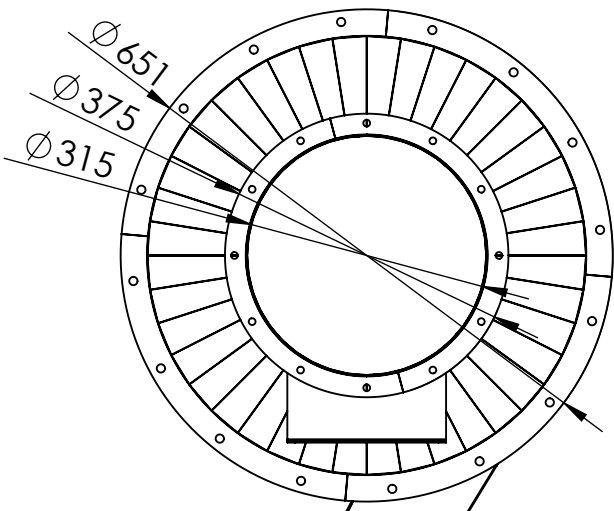


(860,5)

SPIRO TRUBKA, NASTAVITELNÁ VÝŠKA
DLE POTŘEBY, TAK ABY BYL KYBLÍK U ZEMĚ/
SPIRO PIPE, ADJUSTABLE HEIGHT ACCORDING TO
NEED, SO THAT THE BUCKET IS ON THE GROUND



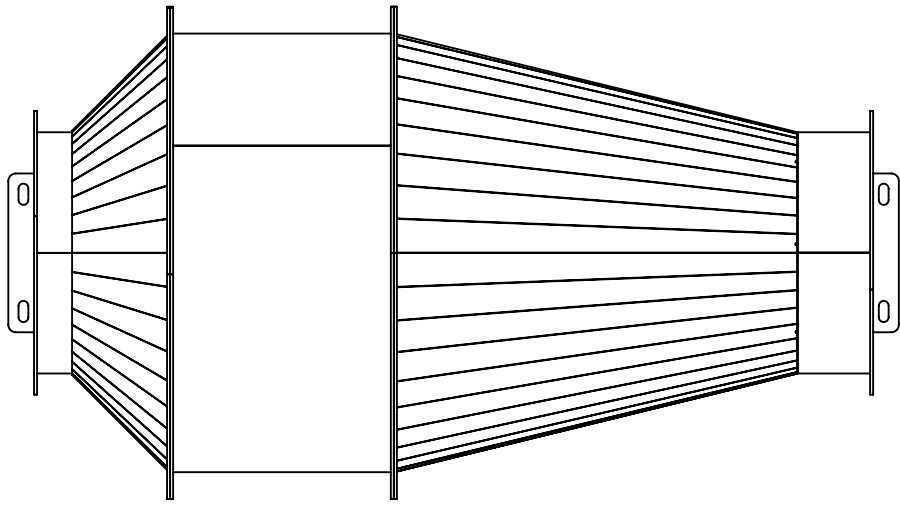
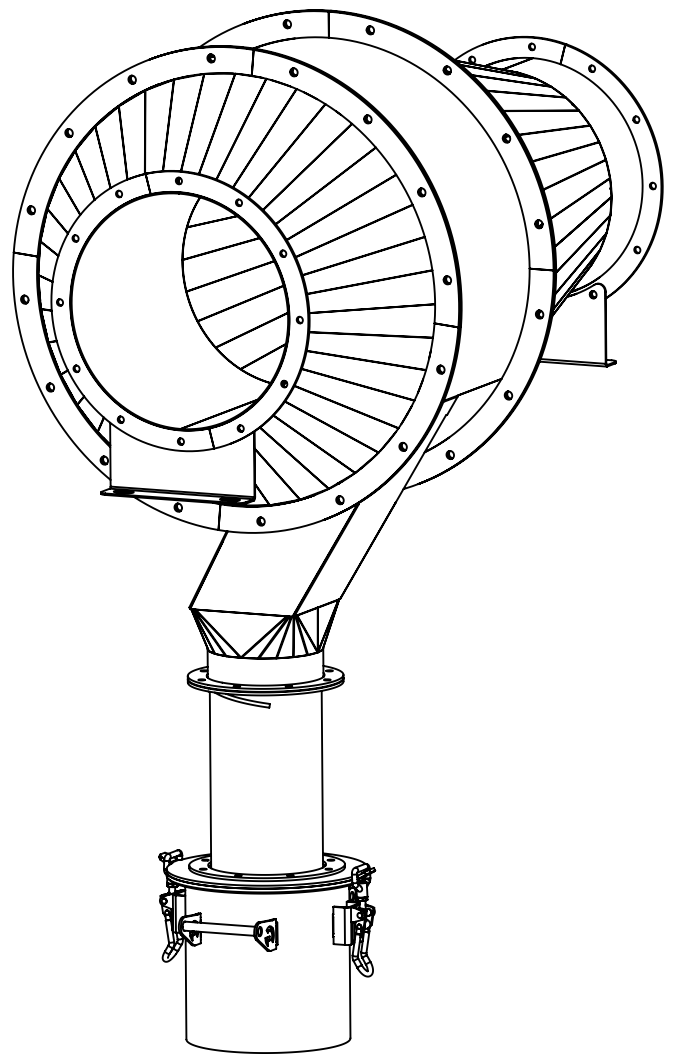
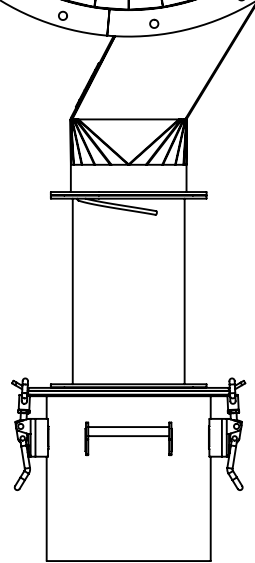
225



Ø 651

Ø 375

Ø 315



6 5 4 3 2 1

Type:
SSGG 315
Order number:
SS0008

